



Levigatrice carrellata Ø250mm Breaker FG250

SKU: FG250

levigatrice carrellata professionale per superfici in calcestruzzo

predisposizione per aspirazione polveri e utilizzo acqua

Accessori in dotazione: piatto porta segmenti

Accessori abbinabili disponibili: Dischi diamantati per levigatrice carrellata Breaker FG250 , Aspiratore 2 motori - 20L

Specifiche Tecniche

Selezione

Levigatrice carrellata Ø250mm, Accessorio disco diamantato per levigatura materiali teneri, Accessorio di

Descrizione

La levigatrice carrellata Ø250mm è progettata per la levigatura e la preparazione di superfici in calcestruzzo e materiali cementizi. Questa macchina monodisco è indicata per lavori di rimozione di mastici, resine, vernici e per il ripristino di superfici deteriorate prima di nuovi trattamenti o rivestimenti. Grazie alla larghezza di lavoro da 250mm e al motore da 2,2kW, la levigatrice offre prestazioni affidabili per interventi di preparazione e livellamento delle superfici, garantendo efficienza e continuità operativa nei cantieri edili.

La FG250 è una levigatrice progettata per lavori professionali su pavimentazioni in cemento e calcestruzzo. Il carter è predisposto per lavorazioni a filo muro sia in orizzontale sia in verticale, facilitando gli interventi lungo bordi e pareti. La macchina è inoltre predisposta per il collegamento a sistemi di aspirazione polveri e per l'utilizzo di acqua per il raffreddamento dell'utensile durante le lavorazioni più intensive. Questo consente di migliorare la gestione della polvere e la durata degli utensili diamantati.

Specifiche tecniche

larghezza di lavoro: 250mm

motore: elettrico monofase 230V

potenza: 2,2kW (3HP)

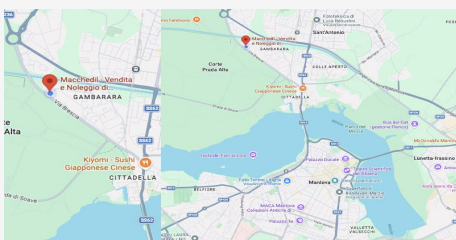
velocità: 1410rpm

predisposizione aspirazione polveri: sì

predisposizione utilizzo acqua: sì

dimensioni: 825x432x860mm

peso: 67kg



DOVE SIAMO

Via Novellara, 1 - 46100 Mantova (MN)

+39 0376 391294 · info@macchedil.it

Lun-Ven 8:00-12:00 / 14:00-18:00