



Levigratrice a pavimento Ø240mm Geitek GT LEV235.1E

SKU: GTLEV235.1E

modello GT LV235.1E del marchio Geitek

potenza motore 2200W

diametro disco 240mm (larghezza di lavoro Ø230mm)

Accessori abbinabili disponibili: Kit di inserti diamantati per levigratrice a pavimento Ø240mm Geitek GT LEV235.1E , aspiratore elettropneumatico 30L, aspirat...

Specifiche Tecniche

Selezione

Levigratrice a pavimento Ø240mm, Kit 5pz Inserto diamantato per cemento standard, Kit 5pz Inserto diamanta...

Descrizione Completa

La levigratrice GTLEV235.1E è progettata per la levigatura e preparazione di superfici in calcestruzzo e massetto. Grazie al motore da 2200W e al disco di grande diametro 235mm, consente di lavorare con efficacia su superfici medio-grandi, riducendo tempi e sforzo dell'operatore. La macchina è indicata per la rimozione di rivestimenti, colle per piastrelle, vernici e residui di lavorazione. Può essere utilizzata anche per livellare e preparare il supporto prima della posa di nuovi rivestimenti o pavimentazioni.

La GTLEV235.1E è una levigratrice professionale per uso intensivo e continuativo in cantiere. La struttura robusta in acciaio garantisce elevata resistenza e affidabilità anche nelle condizioni di lavoro più impegnative. La maniglia ripieghevole facilita il trasporto e lo stoccaggio della levigratrice, mentre il sistema di regolazione millimetrica del carro tramite manopola ergonomica consente di controllare con precisione la profondità di levigatura. Il carter di raccolta polvere integrato, con aspirazione posteriore al senso di marcia, permette una gestione più efficace delle polveri durante l'utilizzo. La macchina è inoltre dotata di clips di fissaggio per il tubo di aspirazione direttamente sul manico. Tra le caratteristiche principali troviamo anche la possibilità di lavorare a filo muro, l'interruttore con pulsante di avviamento di sicurezza di ultima generazione e la verniciatura con smalto poliuretano bicomponente, progettata per garantire elevata resistenza agli agenti atmosferici.

Specifiche tecniche

potenza: 2200W

tensione alimentazione: 250V

frequenza: 50Hz

numero giri: 1350 Min-1

diametro utensile: 240mm

peso: 49kg

lunghezza macchina: 1220mm

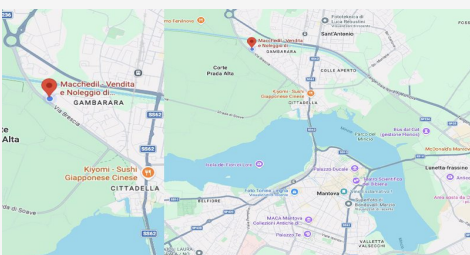
larghezza macchina: 440mm

altezza macchina: 1060mm

struttura: acciaio verniciato

regolazione carro: millimetrica con manopola ergonomica

sistema aspirazione: carter integrato con uscita posteriore



DOVE SIAMO

Via Novellara, 1 - 46100 Mantova (MN)

+39 0376 391294 · info@macchedil.it

Lun-Ven 8:00-12:00 / 14:00-18:00