



## Levigatrice 150mm Geitek GTLEV150E

SKU: GTLEV150E

levigatrice professionale per intonaci, colore, colle e rivestimenti

potenza assorbita 1100W

diametro utensile 150mm

accessori in dotazione: chiave fissa, chiave di supporto, 1 moletta diam. 150mm

accessori abbinabili disponibili: spazzolino antipolvere per levigat...

### Specifiche Tecniche

Selezione

Levigatrice GTLEV150E, Accessorio spazzolino antipolvere ricambio completo

### Descrizione Completa

La levigatrice GTLEV150E è progettata per la lavorazione e la preparazione di superfici in ambito edile. È indicata per levigare intonaci, vernici, colle e rivestimenti, permettendo di ottenere una superficie uniforme prima delle fasi di finitura. Grazie al motore da 1100W e alla moletta da 150mm, la macchina garantisce un buon equilibrio tra potenza e controllo durante la levigatura. Questo la rende adatta sia per interventi di preparazione sia per lavori di rifinitura su diverse superfici murarie.

La levigatrice è progettata per un utilizzo professionale e per assicurare praticità durante le operazioni di lavoro. La dotazione include valigetta di trasporto e utensili per la manutenzione e il montaggio della moletta. Il peso di circa 6,3kg e la struttura compatta consentono una buona stabilità durante l'utilizzo, facilitando la lavorazione su superfici verticali e pareti

### Specifiche tecniche

potenza: 1100W

tensione alimentazione: 230V

frequenza: 50Hz

diametro utensile: 150mm

velocità a vuoto: 4200giri/min

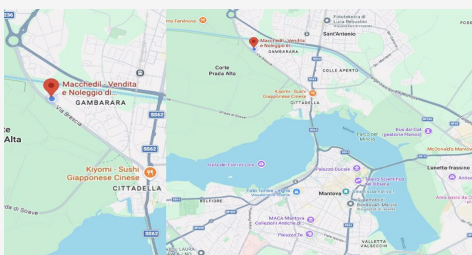
lunghezza cavo: 4m

peso: 6,3kg

lunghezza macchina: 370mm

larghezza macchina: 180mm

altezza macchina: 260mm



### DOVE SIAMO

Via Novellara, 1 - 46100 Mantova (MN)

+39 0376 391294 · info@macchedil.it

Lun-Ven 8:00-12:00 / 14:00-18:00