



## Levigatrice Breaker L200V

SKU: L200-02

levigatrice carteggiatrice elettrica professionale

diametro utensile 150/200mm

attacco aspirazione polvere 36mm

accessori in dotazione: 3 dischi velcrati da 150mm, 1 disco diamantato, cassetta

### Specifiche Tecniche

Seleziona

Levigatrice LF125, Accessorio DU mola diamantata, Accessorio DD mola diamantata, Accessorio DA mola

### Descrizione

La levigatrice carteggiatrice L200V è progettata per operazioni di levigatura, fresatura e preparazione delle superfici in ambito edile. Grazie al motore da 1200W e alla velocità regolabile, consente di lavorare con precisione su diversi materiali garantendo risultati uniformi. La macchina è compatibile con utensili da 150mm e 200mm, offrendo flessibilità nelle lavorazioni su muratura, calcestruzzo e altre superfici che richiedono interventi di preparazione o finitura.

Il modello L200V viene fornito con accessori inclusi che permettono di iniziare subito il lavoro. La dotazione comprende tre dischi velcrati da 150mm, un disco diamantato e una cassetta di trasporto per facilitare lo stoccaggio e il trasporto dell'attrezzatura. La predisposizione per l'aspirazione della polvere con attacco da 36mm consente di collegare un sistema di aspirazione, riducendo la dispersione di polveri e migliorando le condizioni di lavoro in cantiere.

### Specifiche tecniche

tensione alimentazione: 220/230V

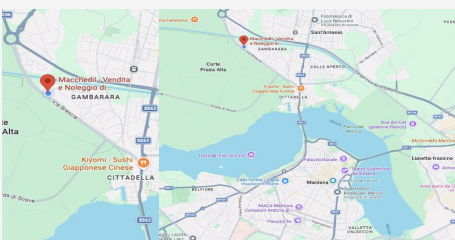
potenza assorbita: 1200W

diametro utensile: 150/200mm

velocità: 240/1250rpm

attacco aspirazione polvere: 36mm

peso: 2,9kg



### DOVE SIAMO

Via Novellara, 1 - 46100 Mantova (MN)

+39 0376 391294 · [info@macchedil.it](mailto:info@macchedil.it)

Lun-Ven 8:00-12:00 / 14:00-18:00