



Frattazzatrice Rev 4 Super

SKU: 14001

frattazzatrice elettrica monofase REV4 Super 48Volt per intonaci
alta produttività fino a 60m²/h su finitura e graffiato
produttività 50m²/h su grezzo e premiscelati
cavo motore 20m per ampia libertà di movimento
dotazione con spugne e fratazzo rigido
adatta per pareti e soffitti con supporto dedicato
accessori in dotazione: piatto porta spugna, spugne di diverse densità (...)

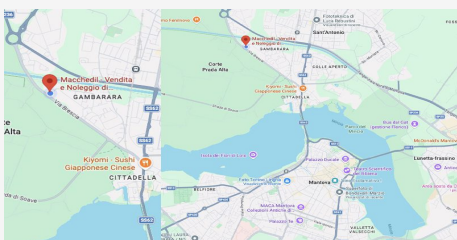
Descrizione

La frattazzatrice REV4 Super 48Volt è una macchina elettrica monofase progettata per imprese e professionisti che necessitano di prestazioni costanti e affidabili nei cantieri più impegnativi. Dotata di brevetto internazionale su componenti chiave, questa frattazzatrice permette di lavorare intonaci fini, graffiati e materiali grezzi con resa elevata fino a 60m²/h. La struttura e il senso di rotazione del piatto porta spugna sono studiati per ridurre lo sforzo dellooperatore e limitare lusura dei componenti, migliorando comfort e produttività. La macchina è equipaggiata con un cavo motore da 20m, che consente ampia libertà di movimento in cantiere. La pompa dellacqua maggiorata garantisce unerogazione precisa e continua, utile per ottenere finiture uniformi.

Specifiche tecniche

alimentazione: elettrica monofase 48Volt
cavo motore: 20m
produttività finitura/graffiato: fino a 60m²/h
produttività grezzo e premiscelati: fino a 50m²/h
produttività raschiatura/carteggiatura: fino a 40m²/h

<https://youtu.be/JJj3wk99skM>



DOVE SIAMO

Via Novellara, 1 - 46100 Mantova (MN)
+39 0376 391294 · info@macchedil.it
Lun-Ven 8:00-12:00 / 14:00-18:00