



## Taglierina da cantiere Geitek - Ø750mm

SKU: GTSAW750T

taglierina da banco professionale con disco Ø750mm  
sistema di raffreddamento ad acqua integrato  
struttura robusta per utilizzi intensivi in cantiere  
ideale per edilizia e materiali duri  
banco stabile per tagli precisi su grossi pezzi  
verniciatura protettiva ad alta resistenza  
accessori in dotazione: chiave di servizio, chiave fissa 22mm e 46mm, squadra diagonale edilizia, disc...

### Specifiche Tecniche

Seleziona

Carotatore manuale, Accessorio telaio a colonna, Accessorio anello in rame Ø16mm, Accessorio anello in

### Descrizione

La taglierina da cantiere professionale è progettata per il taglio di materiali da costruzione di grandi dimensioni come laterizio, cemento, granito, marmo e pietra, offrendo prestazioni elevate per applicazioni intensive in edilizia e cantieri. Grazie al disco diamantato Ø750mm garantisce la capacità di affrontare anche tagli profondi e impegnativi con precisione e affidabilità.

Il sistema di raffreddamento ad acqua integrato con pompa mantiene la temperatura del disco sotto controllo durante la lavorazione, riducendo l'usura dell'utensile e migliorando la qualità dei tagli su materiali abrasivi e resistenti. La struttura robusta e il banco stabile assicurano una base solida per tagli uniformi e precisi anche su elementi di grandi dimensioni, rendendo la taglierina da cantiere adatta sia come taglierina per blocchi che per mattoni e pietre.

Questa macchina è ideale per professionisti dell'edilizia, imprese di costruzione e artigiani che necessitano di un'attrezzatura affidabile per tagli frequenti e pesanti su materiali lapidei e da cantiere. La verniciatura protettiva ad alta resistenza contribuisce alla durabilità nel tempo, proteggendo la macchina da agenti esterni e usura quotidiana. Grazie alla sua configurazione, questa taglierina rappresenta una soluzione completa per chi cerca un banco da taglio versatile e performante.

### Specifiche tecniche

tensione: 380V

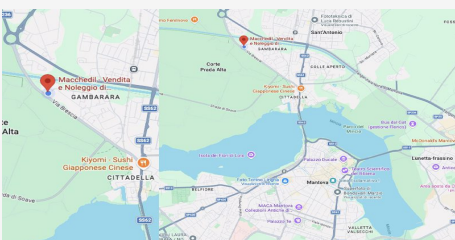
frequenza: 50Hz

potenza: 4,0kW

motore elettrico

numero giri: 1400 min-1

capacità serbato...



### DOVE SIAMO

Via Novellara, 1 - 46100 Mantova (MN)

+39 0376 391294 · info@macchedil.it

Lun-Ven 8:00-12:00 / 14:00-18:00