



## Taglierina da cantiere Geitek - Ø600mm

SKU: GTSAW600M\_GTSAW600T

Prodotto variabile

taglierina da banco professionale per laterizio, cemento e pietra  
disco diamantato Ø600mm per tagli profondi  
sistema di raffreddamento ad acqua con pompa integrata  
struttura robusta per utilizzi intensivi in cantiere  
banco stabile con supporti per lavorazioni precise  
verniciatura protettiva ad alta resistenza  
disponibile taglierina con tensione: 230V e 400V  
accessori in dot...

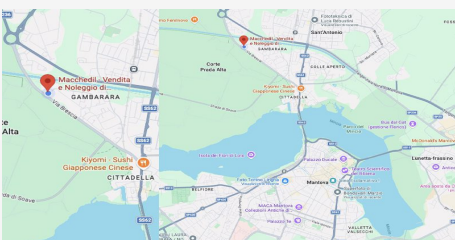
### Varianti disponibili

Seleziona

Taglierina da cantiere 230V / Taglierina da cantiere 400V

### Descrizione

La taglierina da banco professionale è progettata per il taglio di materiali da costruzione come laterizio, cemento, granito, marmo e pietra. Grazie alla struttura robusta e alla qualità costruttiva tipica delle macchine professionali per edilizia, rappresenta una soluzione affidabile per lavorazioni intensive in cantiere o in laboratorio. Questa macchina può essere utilizzata anche come tagliablocchi e tagliamattoni, risultando particolarmente adatta per il taglio preciso di blocchi da costruzione e mattoni utilizzati nelle lavorazioni murarie. Il disco diamantato Ø600mm consente di eseguire tagli profondi e precisi anche su materiali particolarmente resistenti, migliorando la produttività nelle lavorazioni edili. Il sistema di raffreddamento ad acqua con pompa integrata mantiene il disco alla temperatura ottimale durante la lavorazione, riducendo l'usura dell'utensile e migliorando la qualità del taglio. La struttura stabile del banco garantisce precisione e sicurezza durante l'utilizzo, anche nella lavorazione di elementi di grandi dimensioni. Grazie alla sua versatilità, questa taglierina è la soluzione ideale per imprese edili e professionisti che cercano una taglierina affidabile, utilizzabile sia come tagliablocchi sia come tagliamattoni per applicazioni di cantiere. Specifiche tecniche tensione: 230V / 400V frequenza: 50Hz potenza: 2,2kW / 4kW Hp: 3 Hp / 5 Hp motore elettrico numero giri: 1400 min-1 capacità serbatoio: 50/80L diametro massimo utensile: Ø600mm attacco fissag...



### DOVE SIAMO

Via Novellara, 1 - 46100 Mantova (MN)

+39 0376 391294 · info@macchedil.it

Lun-Ven 8:00-12:00 / 14:00-18:00