

## Taglierina da banco Geitek - Ø400mm

SKU: GTSAW400M

taglierina da banco professionale per laterizio, cemento e pietra  
sistema di raffreddamento ad acqua con pompa integrata  
testa inclinabile per tagli angolati fino a 45°  
struttura robusta con gambe pieghevoli per trasporto  
verniciatura protettiva ad alta resistenza  
accessori in dotazione: chiave di servizio, chiave fissa 88mm, squadra diagonale edilizia, disco Ø400mm

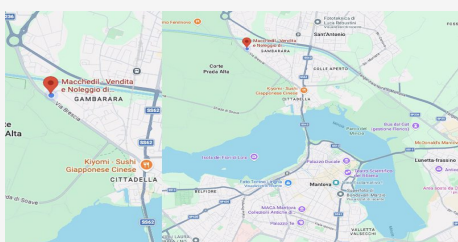
### Specifiche Tecniche

Selezione

Carotatore manuale, Accessorio telaio a colonna, Accessorio anello in rame Ø16mm, Accessorio anello in

### Descrizione

La taglierina da banco professionale è progettata per il taglio preciso di materiali da costruzione come laterizio, cemento, marmo, granito e pietra. Grazie alla struttura robusta e alla qualità costruttiva tipica delle macchine professionali per edilizia, è ideale per utilizzi intensivi in cantiere o in laboratorio. Il potente motore elettrico e il disco diamantato Ø400mm consentono di eseguire tagli profondi e precisi anche su materiali particolarmente resistenti. Il sistema di raffreddamento ad acqua con pompa integrata mantiene il disco alla temperatura ottimale durante la lavorazione, migliorando la qualità del taglio e aumentando la durata dell'utensile. La macchina è progettata per garantire stabilità e facilità d'uso durante il lavoro. La testa inclinabile permette di realizzare tagli angolati fino a 45°, mentre la struttura con gambe pieghevoli facilita il trasporto e l'utilizzo in diversi contesti di lavoro. Questa configurazione rende questa taglierina una soluzione affidabile e versatile per professionisti dell'edilizia e della lavorazione dei materiali lapidei. Specifiche tecniche tensione: 230V frequenza: 50Hz potenza: 2,2kW Hp: 3 Hp motore elettrico numero giri: 2800 min-1 capacità serbatoio: 30L diametro massimo utensile: Ø400mm attacco fissaggio utensile: Ø25,4mm spessore taglio: 130mm lunghezza taglio: 600mm peso: 80kg larghezza macchina: 1220mm lunghezza macchina: 640mm altezza macchina: 640mm



### DOVE SIAMO

Via Novellara, 1 - 46100 Mantova (MN)  
+39 0376 391294 · info@macchedil.it  
Lun-Ven 8:00-12:00 / 14:00-18:00