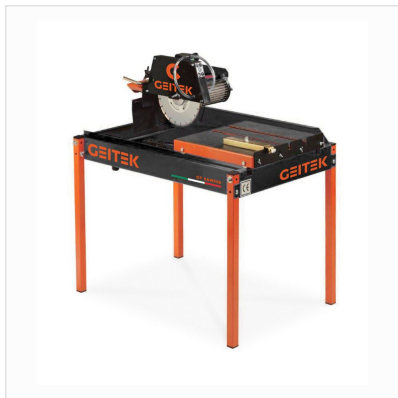


# MACCHEDIL



## Taglierina da banco Geitek - Ø350mm

SKU: GTSAW50E

taglierina da banco professionale per laterizio, cemento, marmo e gress porcellanato  
facile da trasportare, gambe pieghevoli  
testa inclinabile 45° per tagli angolati  
pompa integrata per raffreddamento ad acqua del disco  
lunghezza di taglio: 580mm profondità taglio: 105mm  
motore 2,2kW 220V con velocità 2800rpm  
accessori in dotazione: chiave di servizio, squadra, disco Ø350mm

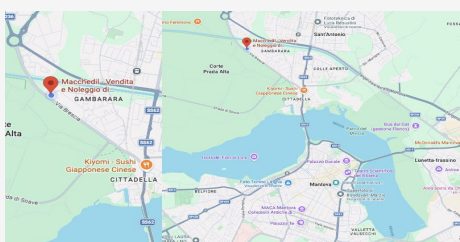
### Specifiche Tecniche

Selezione

Carotatore manuale, Accessorio telaio a colonna, Accessorio anello in rame Ø16mm, Accessorio anello in

### Descrizione

La taglierina elettrica da banco è progettata per lavorazioni professionali su materiali da costruzione come laterizio, cemento, granito, marmo e gres porcellanato. Grazie alla struttura robusta e alla potenza del motore da 2,2kW, garantisce prestazioni affidabili e tagli precisi anche nelle applicazioni più impegnative in cantiere o in laboratorio. La macchina è dotata di testa inclinabile a 45°, caratteristica che consente di eseguire facilmente tagli inclinati e lavorazioni più complesse. Il disco professionale Ø350mm in dotazione permette di affrontare diversi materiali con elevata precisione, mentre il sistema di raffreddamento ad acqua con pompa integrata mantiene il disco alla temperatura ottimale durante il taglio, migliorando la qualità del lavoro e aumentando la durata dell'utensile. Le gambe pieghevoli rendono la taglierina facile da trasportare e da installare nei diversi ambienti di lavoro. Con una lunghezza di taglio utile di 580mm e una profondità di taglio fino a 105mm, questa taglierina rappresenta una soluzione versatile e affidabile per professionisti dell'edilizia e della posa di materiali lapidei e ceramici. Specifiche tecniche tensione: 230V frequenza: 50Hz potenza: 2,2kW Hp: 3 Hp motore elettrico numero giri: 2800 min<sup>-1</sup> capacità serbatoio: 40L diametro massimo utensile: Ø350mm attacco fissaggio utensile: Ø25,4mm spessore taglio: 105mm lunghezza taglio: 580mm peso: 64kg larghezza macchina: 1220mm lunghezza macchina: 780mm altezza macchina: 1220mm



### DOVE SIAMO

Via Novellara, 1 - 46100 Mantova (MN)  
+39 0376 391294 - info@macchedil.it  
Lun-Ven 8:00-12:00 / 14:00-18:00