

# MACCHEDIL



## Taglierina da banco a ponte Geitek - Ø350mm

SKU: GTSAW120M

taglierina da banco a ponte professionale con testa inclinabile 45°  
lunghezza di taglio utile: 1200mm  
compatibile disco Ø300mm e Ø350mm  
testa a scorrimento su cuscinetti lineari e barre cromate rettificata  
pompa integrata per raffreddamento ad acqua del disco  
verniciatura epossidica ad alta resistenza  
accessori in dotazione: chiave fissa 30mm, disco Ø350mm, chiavi di servizio

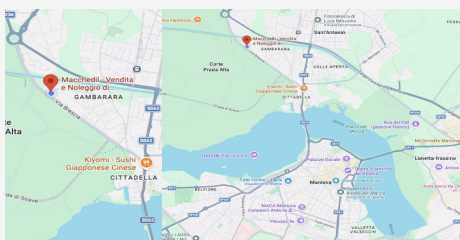
### Specifiche Tecniche

Selezione

Carotatore manuale, Accessorio telaio a colonna, Accessorio anello in rame Ø16mm, Accessorio anello in

### Descrizione

La taglierina da banco a ponte professionale è progettata per lavorazioni di alto livello su materiali da costruzione e rivestimento come laterizio, cemento, granito, marmo, ceramica e gres porcellanato. Grazie alla struttura robusta e alla qualità costruttiva di fascia alta, rappresenta una soluzione top di gamma per professionisti che necessitano di precisione, affidabilità e durata nel tempo. Il sistema di scorrimento della testa è realizzato con cuscinetti lineari a sfere su due barre cromate e rettificata, garantendo movimenti fluidi e massima precisione durante il taglio. La movimentazione della testa avviene tramite volantino di manovra, mentre la testa inclinabile a 45° permette di eseguire facilmente tagli inclinati e lavorazioni più complesse. La macchina è dotata di pompa per il circuito di raffreddamento ad acqua del disco, fondamentale per mantenere basse le temperature durante il taglio e migliorare la qualità della lavorazione. Viene fornita con disco professionale Ø350mm ed è compatibile anche con dischi Ø300mm. La lunghezza di taglio utile di 1200mm consente di lavorare facilmente anche su formati di grandi dimensioni. La verniciatura epossidica protegge la struttura dalla corrosione e dall'usura, assicurando una maggiore durata nel tempo. Prodotto realizzato in Italia con elevati standard qualitativi. Specifiche tecniche tensione: 230V frequenza: 50Hz potenza: 2,2kW Hp: 3 Hp motore elettrico numero giri: 2800 min-1 capacità serbatoio: 50L diametro massimo utensili...



### DOVE SIAMO

Via Novellara, 1 - 46100 Mantova (MN)  
+39 0376 391294 · info@macchedil.it  
Lun-Ven 8:00-12:00 / 14:00-18:00