



Taglierina da banco Geitek - Ø200mm

SKU: GTSAW60CER

facile da trasportare, gambe asportabili
completo di pompa per circuito acqua
verniciatura epossidica
per ceramica, gres porcellanato e klinker
accessori in dotazione: chiave fissa 22mm, chiave fissa 46mm, disco Ø200mm

Specifiche Tecniche

Selezione

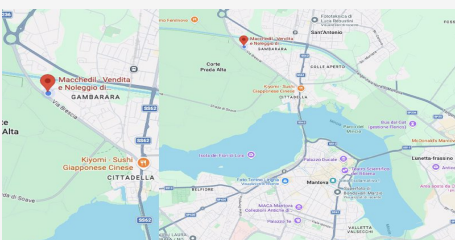
Carotatore manuale, Accessorio telaio a colonna, Accessorio anello in rame Ø16mm, Accessorio anello in

Descrizione

La taglierina da banco professionale è progettata per il taglio preciso di ceramica, gres porcellanato e klinker. Dotata di disco professionale Ø200mm e sistema di raffreddamento ad acqua integrato, garantisce tagli netti e duraturi senza surriscaldare il materiale. La struttura compatta e le gambe asportabili rendono la macchina facile da trasportare e da riporre, rendendola ideale sia per laboratori che per cantieri. La verniciatura epossidica protegge la taglierina dall'usura e assicura una lunga durata nel tempo, mentre la qualità Made in Europe garantisce affidabilità e sicurezza in ogni operazione di taglio.

Specifiche tecniche

tensione: 230V
frequenza: 50Hz
potenza: 1,1kW
Hp: 1,5 Hp
motore elettrico
numero giri: 2800 min-1
capacità serbatoio: 19L
diametro massimo utensile: Ø200mm
spessore taglio: 40mm
lunghezza taglio: 610mm
peso: 29kg
larghezza macchina: 970mm
lunghezza macchina: 470mm
altezza macchina: 310mm



DOVE SIAMO

Via Novellara, 1 - 46100 Mantova (MN)
+39 0376 391294 · info@macchedil.it
Lun-Ven 8:00-12:00 / 14:00-18:00