



Carotatrice a secco Geitek GT C162MP

SKU: GT C162MP

carotatore elettrico per forature su muratura e cemento

collare: Ø60mm

potenza: 2000 watt

doppio isolamento elettrico di sicurezza

doppia frizione meccanica ed elettronica

accessori in dotazione: raccordo SDS-PLUS, adattatore, punta SDS-PLUS, prolunga attacco, chiave fissa

accessori disponibili separatamente: telaio, foretti di diverse dimensioni, attacco flottante

Specifiche Tecniche

Seleziona

Carotatore manuale, Accessorio telaio a colonna, Accessorio anello in rame Ø16mm, Accessorio attacco

Descrizione

Il carotatore è progettato per eseguire forature precise su muratura, cemento e materiali da costruzione. È uno strumento ideale per lavori di installazione impiantistica, passaggi di tubazioni, canalizzazioni e predisposizioni tecniche in ambito edile e industriale.

Grazie alla capacità di lavorare con corone diamantate fino a Ø162mm, il carotatore consente di realizzare fori puliti e accurati anche su diametri importanti. Questa caratteristica lo rende particolarmente adatto per installazioni di impianti idraulici, elettrici e di ventilazione, dove è richiesta precisione nella realizzazione dei passaggi nei muri o nelle strutture.

Con i suoi 2000W di potenza, è tra i carotatori più performanti disponibili sul mercato. Il corpo motore in alluminio garantisce robustezza, resistenza e una maggiore durata nel tempo anche in condizioni di utilizzo intensivo.

La macchina è dotata di doppio isolamento elettrico e di un sistema di sicurezza con doppia frizione meccanica ed elettronica, progettato per proteggere l'operatore e la macchina durante le operazioni di carotaggio. Inoltre è presente un'esclusiva maniglia laterale regolabile, che può essere posizionata in qualsiasi configurazione di foratura per migliorare il controllo e l'ergonomia durante il lavoro.

Il carotatore è ideale anche per lavorazioni su calcestruzzo armato se utilizzato con appositi foretti diamantati.

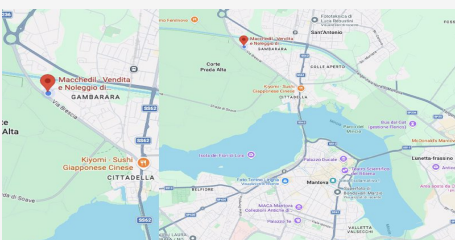
Specifiche tecniche carotatore

frequenza: 50/60Hz

potenza: 2000W

potenza resa: 1050W

numer...



DOVE SIAMO

Via Novellara, 1 - 46100 Mantova (MN)

+39 0376 391294 · info@macchedil.it

Lun-Ven 8:00-12:00 / 14:00-18:00