



## Taglierina da banco Ø200mm

SKU: SB200-01

completo di disco Ø200mm  
altezza di taglio max: 38mm  
raffreddamento disco: ad acqua  
pompa per ricircolo acqua integrata  
peso: 12,5kg

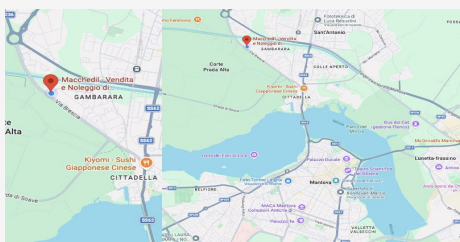
### Descrizione

La sega a banco SB200 è una macchina progettata per il taglio preciso di piastrelle, ceramiche e materiali da rivestimento. Grazie al disco da 200mm e all'altezza di taglio fino a 47mm, consente lavorazioni rapide e precise durante la posa di pavimentazioni e rivestimenti. Il motore elettrico da 0,8kW (1,1Hp) garantisce prestazioni affidabili e costanti anche durante utilizzi prolungati, mentre la struttura compatta facilita il trasporto e l'utilizzo in cantiere o in laboratorio.

La SB200 è dotata di sistema di raffreddamento ad acqua con pompa di ricircolo, soluzione che riduce la polvere durante il taglio e migliora la durata del disco. Il piano di lavoro inclinabile da 0° a 45° permette di realizzare tagli angolati con maggiore precisione, aumentando la versatilità della macchina. La vasca acqua estraibile semplifica le operazioni di pulizia e manutenzione, rendendo la macchina pratica e funzionale per l'utilizzo quotidiano da parte di professionisti e posatori.

### Specifiche tecniche

diametro massimo disco: 180mm  
altezza di taglio max: 36mm  
alimentazione: 230V 50Hz  
potenza motore: 0,8kW 1,1Hp  
piano di lavoro inclinabile: 0°-45°  
raffreddamento disco: ad acqua  
pompa ricircolo acqua: integrata  
peso: 12,5kg



### DOVE SIAMO

Via Novellara, 1 - 46100 Mantova (MN)  
+39 0376 391294 · info@macchedil.it  
Lun-Ven 8:00-12:00 / 14:00-18:00