



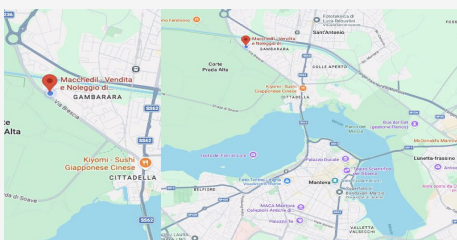
## Taglierina da banco Ø180mm

SKU: SB180-01

completo di disco Ø180mm  
altezza di taglio max: 34mm  
raffreddamento disco: ad acqua  
pompa per ricircolo acqua integrata  
peso: 7,5kg

### Descrizione

La sega a banco SB180 è una macchina compatta progettata per il taglio preciso di piastrelle, ceramiche e materiali da rivestimento. Grazie al disco da 180mm e all'altezza di taglio fino a 36mm, rappresenta una soluzione pratica per lavori di posa e rifinitura in cantiere o in laboratorio. Il motore elettrico da 0,8kW (1,1Hp) garantisce prestazioni affidabili e costanti durante il taglio, mentre la struttura leggera facilita il trasporto e l'utilizzo anche in spazi di lavoro ridotti. La SB180 è dotata di raffreddamento ad acqua con pompa di ricircolo, sistema che riduce la produzione di polvere e migliora la durata del disco durante il lavoro. Il piano di lavoro inclinabile da 0° a 45° permette di eseguire tagli angolati con maggiore precisione e versatilità. Grazie al peso contenuto di 7,5 kg, questa sega è particolarmente indicata per professionisti che necessitano di una macchina leggera ma efficace per lavori di taglio su piastrelle e rivestimenti. Specifiche tecniche: diametro massimo disco: 180mm, altezza di taglio max: 36mm, alimentazione: 230V 50Hz, potenza motore: 0,8kW 1,1Hp, piano di lavoro inclinabile: 0°-45°, raffreddamento disco: ad acqua, pompa ricircolo acqua: integrata, peso: 7,5kg



### DOVE SIAMO

Via Novellara, 1 - 46100 Mantova (MN)  
+39 0376 391294 · [info@macchedil.it](mailto:info@macchedil.it)  
Lun-Ven 8:00-12:00 / 14:00-18:00