

MACCHEDIL



Taglierina da banco - Ø700mm

SKU: 44411_44413 taglierina

Prodotto variabile

lunghezza taglio: 680mm
massima altezza di taglio: 295mm
peso: 130kg
motore: 220V / 400V
completa di disco Ø700mm

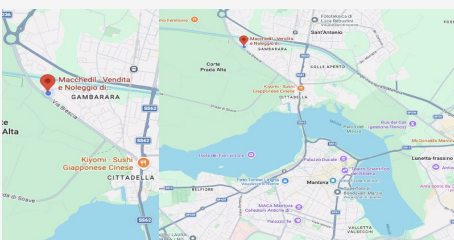
Varianti disponibili

Motore

Motore 220V 3kw 4.12 hp / Motore 400V 4kw 5.5hp

Descrizione

La taglierina da banco è una macchina da taglio professionale progettata per cantieri edili e officine dove è richiesta una grande capacità di taglio e versatilità. Dotata di disco da 700mm e motore elettrico da 220V / 400V, consente di eseguire tagli profondi e precisi su materiali da costruzione come laterizi, pietre naturali, blocchi in cemento e materiali prefabbricati. La struttura robusta e stabile garantisce precisione anche durante tagli prolungati, mentre la possibilità di inclinazione della testa di taglio (0°15°30°45°) amplia la versatilità dell'utensile permettendo tagli angolati e obliqui. La SB700 è equipaggiata con un serbatoio acqua integrato da 40lt che permette di irrigare la lama durante l'uso, riducendo il surriscaldamento e la produzione di polvere, migliorando così sicurezza e durata della lama diamantata. La macchina pesa 130kg, garantendo stabilità in fase operativa e robustezza tipica delle seghe da banco professionali. Questo modello è ideale per imprese edili, muratori e professionisti che eseguono tagli ripetitivi e pesanti su materiali abrasivi, offrendo affidabilità e durata nel tempo. Specifiche tecniche: diametro massimo disco: 700mm, profondità di taglio max: 295mm, lunghezza di taglio: 680mm, motore elettrico due varianti: - 220V 3kw 4.12 hp - 400V 4kw 5.5hp, testa inclinabile: 0°15°30°45°, capacità serbatoio acqua: 40lt, peso: 130kg



DOVE SIAMO

Via Novellara, 1 - 46100 Mantova (MN)
+39 0376 391294 - info@macchedil.it
Lun-Ven 8:00-12:00 / 14:00-18:00