

MACCHEDIL



Taglierina da banco radiale - Ø350mm

SKU: 44430_44433 taglierina radiale

lunghezza taglio: 850mm / 1000mm

massima altezza di taglio: 150mm

peso: 122kg / 129kg

completa di disco Ø350mm

Specifiche Tecniche

Lunghezza

Lunghezza max di taglio 85cm, Lunghezza max di taglio 100cm

Descrizione Completa

La sega a banco radiale è una macchina da taglio professionale progettata per cantieri e officine in cui è richiesta una lunga capacità di taglio (800 mm) su materiali da costruzione come cemento, laterizi, pietre e piastrelle. La struttura robusta e il supporto radiale permettono tagli precisi anche su pezzi di grande formato, rendendo questo banco sega adatto a posatori e imprese edili.

Il design radiale offre un'ampia libertà di movimento del gruppo lama, facilitando l'esecuzione di tagli longitudinali e trasversali con precisione. La macchina è perfetta per lavori di muratura e preparazione pezzi prefabbricati prima della posa.

La sega è montata su un robusto telaio con piano di lavoro stabile e guide per un avanzamento sicuro del materiale. È predisposta per l'uso di lame diamantate di grande diametro (350 mm) che garantiscono tagli netti e duraturi su materiali abrasivi da cantiere. Ideale in abbinamento a impianti di aspirazione polveri per migliorare sicurezza e pulizia del sito di lavoro.

Specifiche tecniche

tipo: sega a banco radiale SB350R

lunghezza taglio max: 850 mm / 1000mm

altezza di taglio max: 150 mm

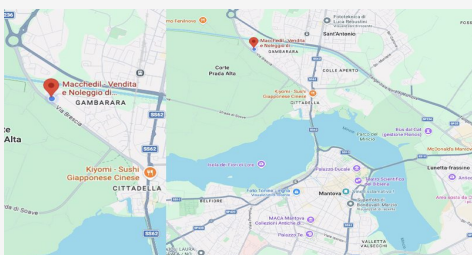
diametro disco previsto: 350 mm

alimentazione: elettrica monofase 230 V

struttura robusta con piano di lavoro

adatta per materiali da costruzione

pronta all'uso dotata di disco Ø350mm



DOVE SIAMO

Via Novellara, 1 - 46100 Mantova (MN)

+39 0376 391294 · info@macchedil.it

Lun-Ven 8:00-12:00 / 14:00-18:00