



## Piastra vibrante 65kg Breaker CP60

SKU: CP60

modello: CP60 del marchio Breaker

motore: Kohler CH270 benzina

peso: 65kg

potenza: 5,2kW 7Hp

dimensioni piastra: 370x510mm

accessori in dotazione: serbatoio acqua e ruote trasporto

accessori abbinabili disponibili: tappetino in gomma per piastra vibrante Breaker CP60 e impianto acqua per piastra vibrante Breaker CP60

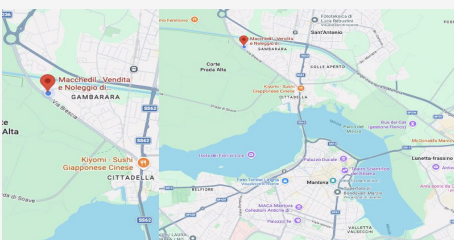
### Specifiche Tecniche

Modelli

Costipatore a piastra vibrante 65kg, Accessorio tappeto in gomma, Accessorio impianto acqua

### Descrizione

Il costipatore a piastra vibrante CP60 con motore Kohler CH270 è una macchina professionale progettata per lavori di compattazione su terreni granulari, sabbia, ghiaia, asfalto caldo o freddo e pavimentazioni di autobloccanti. Grazie al peso contenuto di circa 65kg e alla piastra da 370x510mm, questa macchina è ideale per operare anche in spazi ristretti, marciapiedi e zone difficili da raggiungere, offrendo al contempo elevate performance di compattazione. Il motore a benzina Kohler CH270 garantisce potenza, affidabilità e avviamento pronto anche nelle condizioni di utilizzo più impegnative. L'acceleratore sull'impugnatura consente di regolare facilmente la velocità di avanzamento e l'intensità vibrante durante il lavoro. Il costipatore è dotato di serbatoio acqua per la compattazione di asfalto, ruote di trasporto per la massima praticità di spostamento in cantiere e impugnatura ergonomica per operare con comfort e precisione. La piastra vibrante in ghisa robusta offre una lunga durata anche sotto sforzo continuo. Specifiche tecniche peso: 65kg motore: Kohler CH270 benzina potenza: 5,2kW 7Hp dimensioni piastra: 370x510mm frequenza vibrazione: 85Hz forza centrifuga: 9kN velocità avanzamento: 15m/min dotazione: serbatoio acqua e ruote trasporto



### DOVE SIAMO

Via Novellara, 1 - 46100 Mantova (MN)

+39 0376 391294 · info@macchedil.it

Lun-Ven 8:00-12:00 / 14:00-18:00