



## Piastra vibrante 95kg Breaker CP100

SKU: CP100

modello: CP100 del marchio Breaker

motore: Kohler CH270 benzina

peso: 95kg

potenza: 5,2kW 7Hp

dimensioni piastra: 440x610mm

accessori in dotazione: serbatoio acqua e ruote per trasporto

accessori abbinabili disponibili: tappetino in gomma per piastra vibrante Breaker CP100 e impianto acqua per piastra vibrante Breaker CP100

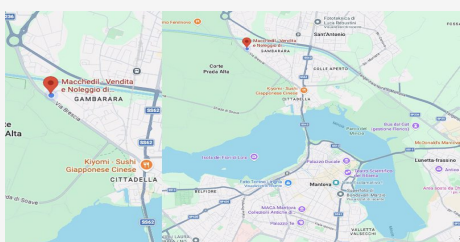
### Specifiche Tecniche

Modelli

Costipatore a piastra vibrante 95kg, Accessorio tappeto in gomma, Accessorio impianto acqua

### Descrizione

Il costipatore a piastra vibrante Breaker CP100 con motore Kohler CH270 è una macchina progettata per la compattazione di terreni, pavimentazioni autobloccanti e asfalto (caldo o freddo). Grazie alla sua struttura compatta e al peso di 95kg, è facile da manovrare anche in spazi ristretti, rendendolo ideale per lavori stradali, scavi, posa di lastricati e manutenzioni di pavimentazioni. La piastra in ghisa sferoidale resistente garantisce una lunga durata e prestazioni costanti nel tempo. L'impugnatura pieghevole semplifica il trasporto e il posizionamento in cantiere, mentre il telaio di sollevamento protegge il motore e facilita le operazioni. Specifiche tecniche peso: 95kg motore: Kohler CH270 benzina potenza: 5,2kW 7Hp dimensioni piastra: 440x610mm frequenza vibrazione: 100Hz forza centrifuga: 15kN velocità avanzamento: 22/25m/min dotazione: impianto acqua e ruote per trasporto



### DOVE SIAMO

Via Novellara, 1 - 46100 Mantova (MN)

+39 0376 391294 · info@macchedil.it

Lun-Ven 8:00-12:00 / 14:00-18:00