



## Levigratrice Ø280mm SEAGRIND280

SKU: SEAGRIND280

levigratrice professionale per preparazione superfici

potente motore elettrico da 2400W a 230V

piatto levigatura Ø280mm per lavorazioni precise

velocità di rotazione 1400giri/min

accessori abbinabili disponibili: Accessori per levigratrice Ø280mm SEAGRIND 280

### Specifiche Tecniche

Selezione

Levigratrice SEAGRIND 280, Accessorio piatto bocciardatore a 4 rulli, Accessorio rullo di ricambio

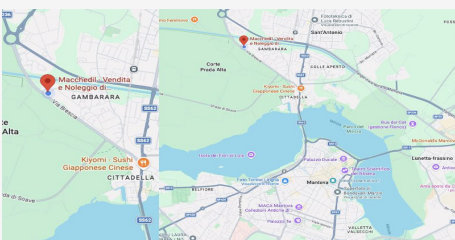
### Descrizione

La SEAGRIND 280 è una levigratrice professionale per pavimenti progettata per la preparazione e la levigatura di superfici in cemento e materiali da costruzione, ideale per lavorazioni in ambienti di dimensioni contenute dove è necessario ottenere alte prestazioni mantenendo una macchina compatta e maneggevole. La progettazione sviluppata dagli ingegneri SEA Technology consente di unire potenza, praticità di utilizzo e ottima resa di lavorazione al metro quadrato, rendendola una soluzione efficace per interventi di preparazione delle superfici prima di trattamenti o rivestimenti.

La macchina è equipaggiata con motore elettrico da 2400W a 230V e con trasmissione ad ingranaggi, una soluzione tecnica che garantisce maggiore affidabilità e resistenza anche durante utilizzi intensivi. Il piatto di levigatura Ø280mm lavora a una velocità di 1400giri/min, assicurando una levigatura uniforme e una buona produttività durante la lavorazione delle superfici.

La struttura compatta e il peso di circa 53kg permettono di utilizzare la levigratrice con facilità anche in spazi ridotti o in ambienti interni. Il manico a doppia regolazione e richiudibile facilita il trasporto e la gestione della macchina durante le operazioni di lavoro e di spostamento tra diverse aree del cantiere.

Per migliorare il comfort dell'operatore durante l'utilizzo, la SEAGRIND 280 è dotata di sistema di ammortizzazione delle vibrazioni, progettato per ridurre le sollecitazioni trasmesse alle mani e alle braccia dur...



### DOVE SIAMO

Via Novellara, 1 - 46100 Mantova (MN)

+39 0376 391294 · [info@macchedil.it](mailto:info@macchedil.it)

Lun-Ven 8:00-12:00 / 14:00-18:00