



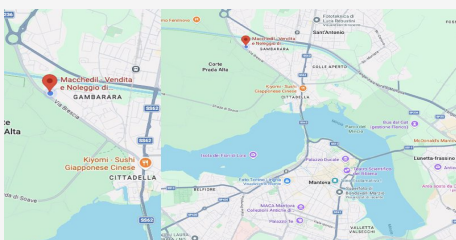
Tagliapavimento SEAFLOOR450

SKU: SEAFLOOR450

motore affidabile Honda GX390 da 8,7kW (11,7CV)
completo di disco diamantato Ø450mm foro 25,4mm
profondità di taglio fino a 170mm
serbatoio acqua integrato da 33l
serbatoio posizionato sopra il disco per maggiore stabilità
dotata di contaore per monitoraggio utilizzo macchina

Descrizione

La SEAFLOOR 450 è una tagliasuolo professionale per pavimentazioni progettata per il taglio preciso di asfalto, calcestruzzo e superfici stradali. Grazie alla struttura robusta e alla configurazione progettata per garantire stabilità, questa macchina rappresenta una soluzione affidabile per cantieri edili, manutenzione stradale e lavori di demolizione controllata. La disposizione del serbatoio sopra il disco e il passo corto della macchina migliorano la stabilità e consentono all'operatore di ottenere tagli più precisi anche durante lavorazioni intensive. La SEAFLOOR 450 utilizza dischi diamantati Ø450mm con foro 25,4mm, che consentono di raggiungere una profondità di taglio fino a 170mm. Questa caratteristica rende la macchina ideale per interventi su pavimentazioni industriali, strade asfaltate e superfici in cemento armato. Lelevata profondità di taglio consente di affrontare lavorazioni impegnative come la creazione di giunti di dilatazione o interventi di manutenzione su infrastrutture stradali. Motore Honda Il tagliasuolo è equipaggiato con il motore Honda GX390 da 8,7kW (11,7CV), noto per la sua affidabilità e durata nel tempo. Questo motore permette alla macchina di lavorare con continuità anche nelle condizioni più impegnative, mantenendo una velocità costante di 3600giri/min. Grazie alla sua potenza, la macchina garantisce prestazioni elevate e un taglio efficace su materiali particolarmente resistenti. Struttura robusta La macchina è dotata di serbatoio acqu...



DOVE SIAMO

Via Novellara, 1 - 46100 Mantova (MN)
+39 0376 391294 · info@macchedil.it
Lun-Ven 8:00-12:00 / 14:00-18:00