



Taglierina SEATABLE 401

SKU: SEATABLE401

compatibile con disco diamantato Ø350mm o Ø400mm foro 25,4mm
testata inclinabile fino a 45° per tagli angolari
altezza di taglio fino a 140mm in una passata
altezza massima fino a 204mm in due passate
lunghezza di taglio fino a 600mm
guida carrello saldata in acciaio inox per maggiore precisione
vasca in ABS con doppio paraspruzzi
sistema a tripla molla per il sollevamento ...

Descrizione

La SEATABLE 401 è una taglierina professionale per materiali da costruzione progettata per offrire prestazioni elevate mantenendo dimensioni compatte e facilità di utilizzo. È pensata per operatori del settore edile che necessitano di una macchina affidabile per il taglio di ceramica, mattoni e laterizi in cantiere o in laboratorio. Grazie alla struttura robusta e ai componenti progettati per un utilizzo intensivo, questa macchina garantisce precisione e stabilità anche nelle lavorazioni più impegnative.

Elevata capacità di taglio

La macchina utilizza dischi diamantati Ø350mm o Ø400mm con foro 25,4mm, ideali per affrontare diversi materiali da costruzione con grande efficienza.

Le sue prestazioni permettono di realizzare lavorazioni versatili:

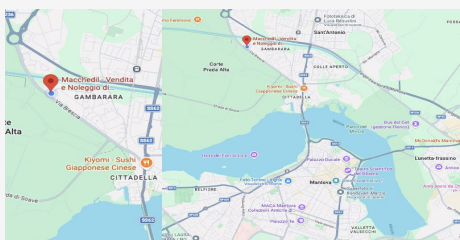
altezza di taglio fino a 140mm in una passata
altezza massima fino a 204mm in due passate
lunghezza di taglio fino a 600mm

Queste caratteristiche rendono la taglierina per laterizi e ceramica una soluzione adatta a molte applicazioni professionali nel settore delle costruzioni.

La testata inclinabile fino a 45° consente di effettuare facilmente tagli inclinati e diagonali, migliorando la versatilità della macchina durante le lavorazioni. La guida del carrello saldata in acciaio inox assicura uno scorrimento stabile e preciso, contribuendo a ottenere tagli puliti e accurati anche durante utilizzi prolungati.

Struttura robusta

La SEATABLE 401 è dotata di vasca in ABS con doppio paraspruzzi, una soluzione ch...



DOVE SIAMO

Via Novellara, 1 - 46100 Mantova (MN)

+39 0376 391294 · info@macchedil.it

Lun-Ven 8:00-12:00 / 14:00-18:00