



Taglierina SEATABLE 400

SKU: SEATBLE400B1

compatibile con disco diamantato Ø350mm o Ø400mm foro 25,4mm
altezza di taglio fino a 140mm in una passata
altezza massima fino a 204mm in due passate
lunghezza di taglio fino a 600mm
testata inclinabile a 45° per tagli angolari
guida carrello saldata in acciaio inox per maggiore precisione
vasca in ABS con doppio paraspruzzi
sistema a tripla molla per il sollevamento della...

Descrizione

La SEATABLE 400 è una taglierina professionale per materiali edili progettata per offrire elevate prestazioni mantenendo dimensioni e peso contenuti. È pensata per professionisti del settore costruzioni che necessitano di una macchina affidabile per il taglio di ceramica, mattoni e laterizi direttamente in cantiere. Grazie alla struttura robusta e ai componenti progettati per un utilizzo intensivo, questa macchina garantisce precisione, stabilità e durata nel tempo anche nelle condizioni di lavoro più impegnative.

Prestazioni di taglio elevate

La macchina è compatibile con dischi diamantati Ø350mm o Ø400mm con foro 25,4mm, ideali per lavorazioni su diversi materiali da costruzione.

Le prestazioni tecniche permettono di eseguire lavorazioni versatili:

altezza di taglio fino a 140mm in una passata
altezza massima di 204mm in due passate
lunghezza di taglio fino a 600mm

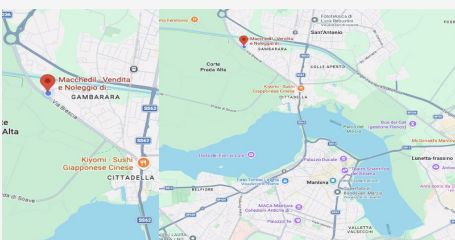
Queste caratteristiche rendono la taglierina per ceramica e laterizi adatta a numerose applicazioni nel settore edile, dalla posa alla lavorazione di elementi strutturali.

Precisione e controllo

La testata inclinabile fino a 45° consente di realizzare facilmente tagli inclinati e angolari, ampliando le possibilità di utilizzo della macchina. La guida del carrello saldata in acciaio inox assicura uno scorrimento preciso e stabile, migliorando la qualità del taglio e garantendo una maggiore affidabilità nel tempo.

Struttura robusta e funzionale

La SEATABLE 400 è progettata per resist...



DOVE SIAMO

Via Novellara, 1 - 46100 Mantova (MN)
+39 0376 391294 · info@macchedil.it
Lun-Ven 8:00-12:00 / 14:00-18:00