



## Scanalatore a dischi e aspiratore

### Pacchetto

kit professionale con scanalatore e aspiratore industriale  
scanalatore elettrico 230V con potenza 2300W  
dischi Ø180mm per realizzare tracce su muratura  
aspiratore polveri e liquidi con motore 1400W  
serbatoio aspiratore capiente da 30L  
presa elettrotensili con partenza automatica  
profondità taglio 0-60mm  
larghezza taglio 0-45mm

### Componenti del pacchetto

Prodotto	SKU	QtÀ
Scanalatore a dischi	BR180-01	1
Aspiratore 1400watt	ASP35-00	1

### Descrizione

Il kit scanalatore con aspiratore polveri e liquidi rappresenta una soluzione completa per realizzare tracce su muri e pareti mantenendo l'area di lavoro più pulita e sicura. Questo sistema è particolarmente utilizzato nei lavori di installazione di impianti elettrici, idraulici e di climatizzazione. Il set include uno scanalatore a dischi professionale Ø180mm da 2300W e un aspiratore wet & dry da 30L con motore 1400W, progettati per lavorare insieme durante le operazioni di taglio.

Lo scanalatore a dischi Ø180mm è progettato per realizzare canalizzazioni precise nelle pareti in muratura, laterizio o cemento. Grazie al potente motore elettrico da 2300W, la macchina consente di lavorare rapidamente anche su materiali compatti. Il sistema a doppio disco permette di creare scanalature uniformi e regolari, facilitando la posa di tubazioni e cavi all'interno delle pareti.

Lo scanalatore è ideale per lavori su:

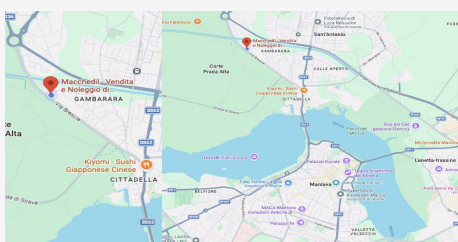
muratura, laterizi, cemento e pareti da ristrutturazione.

Il kit include anche un aspiratore professionale da 30L con motore 1400W, progettato per aspirare polveri e residui prodotti durante le lavorazioni. L'aspiratore è dotato di presa elettrotensili con avvio automatico, che consente di collegare direttamente lo scanalatore o altri utensili elettrici. Quando l'utensile viene acceso, l'aspiratore si attiva automaticamente, aspirando immediatamente la polvere generata durante il taglio.

Questa funzione consente di:

ridurre la polvere nell'ambiente di lavoro

...



### DOVE SIAMO

Via Novellara, 1 - 46100 Mantova (MN)

+39 0376 391294 · info@macchedil.it

Lun-Ven 8:00-12:00 / 14:00-18:00