



Scanalatore a dischi

SKU: BR180-01

motore elettrico 230V con potenza 2300W

utilizza dischi diamantati Ø180mm

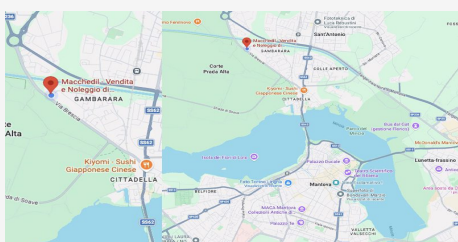
peso contenuto di circa 7kg per maggiore maneggevolezza

profondità taglio 0-60mm

larghezza taglio 0-45mm

Descrizione

Lo scanalatore a dischi Breaker BR180 è uno strumento professionale progettato per realizzare tracce precise su murature, cemento e laterizi, facilitando l'installazione di impianti elettrici, idraulici e di climatizzazione. Grazie al potente motore elettrico da 2300W alimentato a 230V, questa macchina garantisce prestazioni elevate e un lavoro rapido anche su materiali da costruzione compatti....



DOVE SIAMO

Via Novellara, 1 - 46100 Mantova (MN)

+39 0376 391294 · info@macchedil.it

Lun-Ven 8:00-12:00 / 14:00-18:00