



Sega a catena a miscela

SKU: RZ80-100 RZ80-200

Prodotto variabile

motore a miscela 2 tempi da circa 5HP

disponibili due varianti:

- con 1 catena e 1 barra 30cm
- con 1 catena e 1 barra 35cm

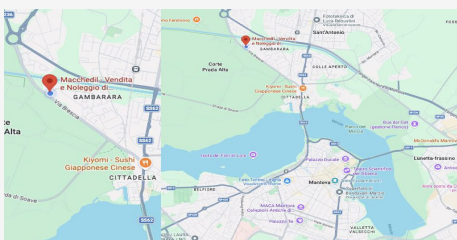
Varianti disponibili

Seleziona

1 catena e 1 barra 30cm / 1 catena e 1 barra 35cm

Descrizione

La motosega a catena diamantata 680GC è una macchina professionale progettata per il taglio di cemento, calcestruzzo e muratura nei lavori di edilizia e ristrutturazione. Grazie alla tecnologia con catena diamantata, questo tipo di attrezzatura permette di eseguire tagli profondi e precisi anche su materiali estremamente resistenti. Il modello è disponibile in due versioni con barra guida da 30...



DOVE SIAMO

Via Novellara, 1 - 46100 Mantova (MN)

+39 0376 391294 · info@macchedil.it

Lun-Ven 8:00-12:00 / 14:00-18:00