



Troncatrice elettrica - 2800 watt

SKU: SCA356-00

motore elettrico 220V con potenza 2800W
disco diamantato Ø350mm LCH Premium per cemento incluso
profondità di taglio fino a 125mm

Descrizione

La troncatrice manuale elettrica Ø350mm 2800W è progettata per garantire prestazioni elevate e tagli precisi nei lavori di edilizia e costruzione. Grazie al potente motore elettrico da 2800W alimentato a 220V, questa macchina offre la potenza necessaria per affrontare lavorazioni impegnative su diversi materiali da cantiere.

La macchina utilizza dischi diamantati Ø350mm, ideali per applicazioni professionali nel settore edilizio. Grazie alla profondità massima di taglio di 125mm, è possibile lavorare efficacemente su diversi materiali da costruzione.

La troncatrice è particolarmente indicata per il taglio di: cemento, calcestruzzo, mattoni, blocchi e altri materiali utilizzati nei lavori edili.

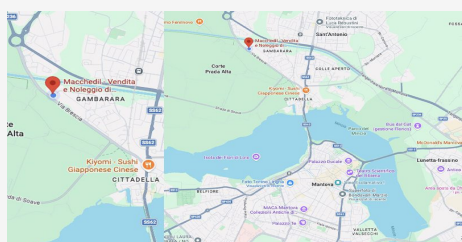
Motore elettrico

Il motore elettrico da 2800W assicura un'elevata capacità di taglio e una velocità costante durante l'utilizzo. L'alimentazione 220V consente di utilizzare la troncatrice facilmente in cantieri, officine e ambienti di lavoro dotati di rete elettrica standard. La potenza del motore permette di eseguire lavorazioni rapide e precise mantenendo sempre una buona stabilità operativa.

Disco diamantato LCH

In dotazione è presente un disco diamantato Ø350mm LCH Premium per cemento, progettato per garantire tagli puliti, veloci e una lunga durata operativa. Questo tipo di disco è particolarmente adatto per lavorazioni su cemento e materiali duri, migliorando la qualità del taglio e riducendo l'usura durante l'utilizzo intensivo.

Grazie alla combinazione tra potenza del ...



DOVE SIAMO

Via Novellara, 1 - 46100 Mantova (MN)

+39 0376 391294 · info@macchedil.it

Lun-Ven 8:00-12:00 / 14:00-18:00