



## Troncatrice elettrica - 2600 watt

SKU: SCA355-00

motore elettrico 220V con potenza 2600W

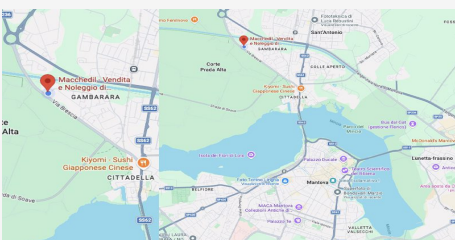
disco diamantato Ø350mm per cemento incluso

profondità di taglio fino a 125mm

modello con disco diamantato LCH Premium incluso

### Descrizione

La troncatrice manuale elettrica CTE355 è una macchina progettata per garantire tagli precisi e affidabili nei lavori di edilizia e costruzione. Grazie al potente motore elettrico da 2600W alimentato a 220V, questa troncatrice offre prestazioni elevate e grande efficienza nelle operazioni di taglio su materiali resistenti. La macchina è progettata per utilizzare dischi diamantati Ø350mm, una dimensione ideale per lavorazioni professionali su materiali da costruzione. La profondità massima di taglio di 125mm consente di eseguire lavorazioni profonde e precise su diversi tipi di superfici. Queste caratteristiche la rendono adatta per lavorazioni su: cemento, calcestruzzo, mattoni e altri materiali utilizzati nei cantieri edili. Motore elettrico Il motore elettrico da 2600W garantisce una potenza costante durante il lavoro, assicurando prestazioni stabili anche nelle applicazioni più impegnative. L'alimentazione 220V permette di utilizzare la macchina facilmente nei cantieri e negli ambienti di lavoro dove è disponibile la rete elettrica standard. Disco diamantato LCH La troncatrice viene fornita con disco diamantato Ø350mm LCH Premium per cemento, ideale per eseguire tagli puliti e veloci sui materiali da costruzione più comuni. L'utilizzo di un disco diamantato professionale consente di migliorare la qualità del taglio e aumentare la durata dell'utensile durante le lavorazioni intensive. Grazie alla combinazione tra potenza, profondità di taglio e affidabilità, la troncat...



### DOVE SIAMO

Via Novellara, 1 - 46100 Mantova (MN)

+39 0376 391294 · [info@macchedil.it](mailto:info@macchedil.it)

Lun-Ven 8:00-12:00 / 14:00-18:00