



## Carotatrice Ø205mm SEADRILL 200

SKU: SEADRILL 200

modello: SEADRILL200 del marchio Sea Technology  
sistema di carotaggio professionale con colonna per edilizia  
diametro massimo di foratura fino a 205mm  
colonna inclinabile fino a 45° per carotaggi angolati  
fissaggio tramite tassello oppure sistema sottovuoto predisposto  
accessori abbinabili disponibili: Foretti per carotatrice SEADRILL 200/250 , aspiratore SEACLEAN 50L

### Specifiche Tecniche

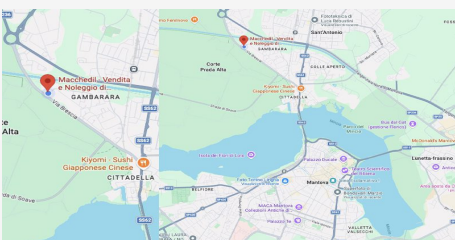
Selezione Carotatrice SEADRILL 200, Foretto Ø56mm, Foretto Ø68mm, Foretto Ø81mm, Foretto Ø101mm, Foretto

### Descrizione

La Seadrill 200 è una carotatrice professionale su colonna progettata per lavorazioni di carotaggio precise e affidabili in ambito edilizio. Il sistema nasce dall'unione del motore Seadrill 2000A con la colonna Seastand 200, offrendo una soluzione completa per eseguire forature fino a 205mm di diametro su cemento, muratura e altri materiali da costruzione. Grazie alla struttura solida e al favorevole rapporto peso/potenza, la macchina garantisce stabilità durante la perforazione e prestazioni elevate anche nelle lavorazioni più impegnative. La carotatrice è dotata di colonna con cremagliera integrata e basamento in acciaio, progettati per assicurare rigidità e precisione durante il lavoro. Il carrello con scorrimento su cuscinetti consente movimenti fluidi e controllati, migliorando l'accuratezza della foratura e riducendo le vibrazioni durante l'utilizzo. La presenza della bolla di livellamento integrata facilita inoltre l'allineamento della macchina prima dell'operazione di carotaggio, permettendo un setup rapido direttamente in cantiere.

### Versatilità di utilizzo

Uno dei punti di forza della Seadrill 200 è la sua grande versatilità. Il sistema può essere fissato al suolo tramite tassello oppure mediante sistema sottovuoto, soluzione ideale quando non è possibile effettuare ancoraggi permanenti. La colonna è inclinabile fino a 45°, permettendo di eseguire carotaggi angolati per installazioni tecniche, passaggi impiantistici e lavorazioni specialistiche. Le dimensioni compa...



### DOVE SIAMO

Via Novellara, 1 - 46100 Mantova (MN)  
+39 0376 391294 · info@macchedil.it  
Lun-Ven 8:00-12:00 / 14:00-18:00