



Rivestimento acrilico plastico per superfici sportive - Duraltennis

Prodotto variabile

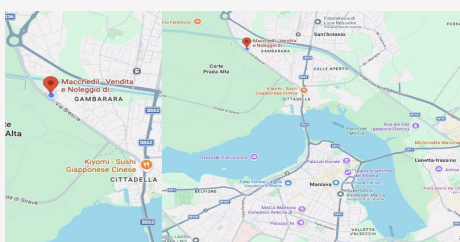
ideale per campi da tennis, padel, basket, volley e calcetto
ottima adesione su cemento, asfalto e superfici sintetiche
per creare strato/tappetino su base di cemento
resistente a usura, calpestio, caldo e gelo
applicazione con spatolone americano in gomma
resa media 1kg/mq
scheda tecnica qui
prodotto Made in Italy

Varianti disponibili

Formato	4 litri / 14 litri
Colore	Blu / Rosso / Verde

Descrizione

Duraltennis è una pittura acrilica plastica a spessore specifica per la realizzazione e il ripristino di campi da tennis, padel e superfici sportive. Garantisce elevate prestazioni in termini di adesione, elasticità e resistenza all'usura. Formulato con resine sintetiche in emulsione e pigmenti stabili alla luce, crea un rivestimento riempitivo idrorepellente capace di sopportare il continuo calpestio e le sollecitazioni tipiche degli impianti sportivi, mantenendo nel tempo uniformità cromatica e prestazioni tecniche. Campi di impiego Duraltennis è indicato per superfici sportive in cemento, asfalto e bitume, purché preventivamente livellate e preparate con fissativo acrilico Duralfix opportunamente diluito. È ideale per campi da tennis, padel, basket, volley e calcetto, sia in ambito professionale che ricreativo. Preparazione, applicazione e asciugatura Il supporto deve essere accuratamente pulito da polvere, residui e incrostazioni. Successivamente si applica una mano di fissativo Duralfix diluito massimo al 200% e si lascia asciugare completamente. Il rivestimento Duraltennis va versato sulla superficie senza diluizione (eventualmente diluibile al 3-5% se necessario) e steso in modo uniforme con spatolone in gomma di tipo americano. Dopo 24ore si applica la seconda mano seguendo lo stesso procedimento. L'applicazione è consigliata con temperature comprese tra +10/15°C e +20/25°C, evitando l'esposizione diretta ai raggi solari. A 20°C il prodotto è secco al tatto dopo ...



DOVE SIAMO

Via Novellara, 1 - 46100 Mantova (MN)
+39 0376 391294 · info@macchedil.it
Lun-Ven 8:00-12:00 / 14:00-18:00