



Contenitori per zavorre - 300kg

SKU: 20232

coppia contenitori per zavorra
compatibili con cavalletto portata 300kg
garantiscono installazione sicura e stabile
struttura robusta per uso professionale
ideali per cantieri edili

Descrizione

La coppia contenitori per zavorre è progettata per garantire un'installazione sicura, stabile e professionale del cavalletto elevatore con portata 500kg. Le zavorre permettono di aumentare la stabilità della struttura durante le operazioni di sollevamento, riducendo il rischio di oscillazioni o movimenti indesiderati.

Realizzati per un impiego intensivo, rappresentano un accessorio fondamentale per completare correttamente il sistema cavalletto-elevatore, assicurando una base stabile durante le operazioni di sollevamento. La coppia contenitori zavorra per cavalletto elevatore 300kg è la scelta ideale per garantire sicurezza e affidabilità nelle attività di cantiere.

Installazione

Grazie alla configurazione dedicata per cavalletti da 300kg, i contenitori consentono un posizionamento semplice e veloce delle zavorre, migliorando la sicurezza operativa in cantiere.

Sono particolarmente indicati per utilizzo in:

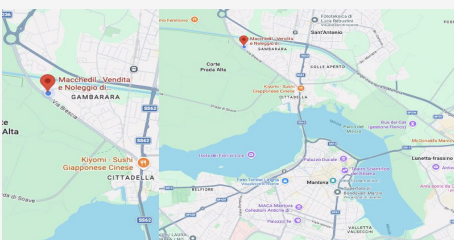
- cantieri edili
- lavori in quota
- installazioni temporanee
- contesti dove è richiesta maggiore stabilità della struttura

Specifiche principali

Compatibilità: cavalletto elevatore 300kg

Configurazione: coppia contenitori

Funzione: alloggiamento zavorre per stabilizzazione



DOVE SIAMO

Via Novellara, 1 - 46100 Mantova (MN)

+39 0376 391294 · info@macchedil.it

Lun-Ven 8:00-12:00 / 14:00-18:00