



Parapetto per armatura solai con base a L - 24BC

SKU: parapetto 24-1

Il Parapetto per armatura solai con base a L – 24BC è un sistema di protezione collettiva provvisorio di Classe A, progettato per la messa in sicurezza dei bordi delle armature di solai piani durante le fasi di costruzione, getto del calcestruzzo e lavorazioni in quota.

Il si...

Specifiche Tecniche

Opzioni 24A, 24B, 24C, 24AC, 24BC

Descrizione Completa

Il parapetto è certificato secondo la norma UNI EN 13374 – Classe A, ed è idoneo all'utilizzo su superfici con pendenza non superiore a 10°, tipiche delle armature di solai e delle solette di piano.

Il sistema 24BC è formato da:

24C – Asta verticale per parapetto, elemento strutturale principale che consente il fissaggio dei correnti di protezione

24B – Squadretta di supporto al pannello di cassetatura, progettata per garantire un appoggio stabile ai pannelli in legno e alla struttura del parapetto

L'abbinamento dei due componenti consente di realizzare un parapetto provvisorio completo con base a L, pronto all'uso e perfettamente integrabile nei sistemi modulari per armatura solai.

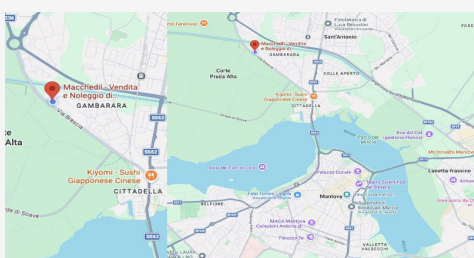
Caratteristiche Tecniche – Parapetto 24BC

Codice prodotto: 24BC

Categoria: Parapetti provvisori per armatura solai

Tipologia: Sistema completo con base a L

Composizione:



DOVE SIAMO

Via Novellara, 1 - 46100 Mantova (MN)

+39 0376 391294 · info@macchedil.it

Lun-Ven 8:00-12:00 / 14:00-18:00