



Parapetto a mensola 115BC

SKU: 115BC

Il Parapetto a mensola 115BC è un sistema di protezione collettiva provvisorio pensato per garantire la sicurezza nei cantieri edili durante lavori in quota. Questo parapetto è progettato per essere fissato su strutture portanti come calcestruzzo, legno o muratura e per offrire...

Descrizione Completa

Codice prodotto: 115BC

Categoria: Parapetti provvisori a mensola

Funzione: Protezione anticaduta con possibilità di trasformazione in parapetto pedonabile

Configurazione base: Parapetto non pedonabile

Trasformabilità: Diventa pedonabile tramite accessori dedicati (supporti tavole, prolunghe, ripartitori di carico)

Materiale: Acciaio zincato ad alta resistenza

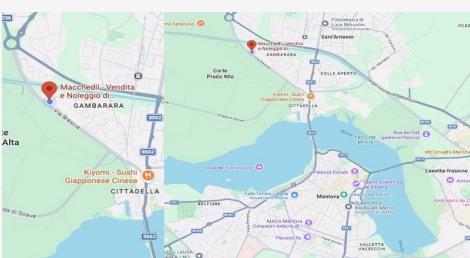
Finitura: Zincatura a caldo per protezione da corrosione e agenti atmosferici

Campo di regolazione mensola: da 120 mm a 620 mm

Peso indicativo: circa 16,30 kg

Installazione: Fissaggio su superfici portanti (calcestruzzo, legno, muratura)

Pendenza supportata: idoneo per superfici inclinate fino a 30°



DOVE SIAMO

Via Novellara, 1 - 46100 Mantova (MN)
+39 0376 391294 · info@macchedil.it
Lun-Ven 8:00-12:00 / 14:00-18:00