



## Torre faro con generatore ALPHA GY2

SKU: Alpha GY2-L 4x320 Yanmar

La torre faro con generatore ALPHA GY2L 4x320 rappresenta una delle soluzioni più efficienti e robuste per l'illuminazione professionale di cantieri, eventi, aree industriali ed emergenze. Dotata di 4 proiettori LED da 320W, questa torre faro garantisce un'illuminazione potente, uniforme e ad alta efficienza energetica, ideale per lavorare in sicurezza anche nelle condizioni più impegnative.

### Descrizione

#### Illuminazione

Potenza fari: 4 x 320W LED

Flusso luminoso totale: 166.200 lumen

Area illuminata: 5000 m<sup>2</sup>

Temperatura di esercizio: -25°C / +50°C

Sensore crepuscolare: Sì, integrato

#### Mast / Palo

Altezza massima: 8,5 m

Sollevamento: Manuale, 4 sezioni

Rotazione palo: 350°

Resistenza al vento: fino a 110 km/h

#### Motore e Generazione

Motore: Yanmar 2TNV70 Stage V

Regime: 1500 rpm

Potenza generata: 3,5 kVA

Tensione in uscita: 230V 50Hz

#### Autonomia e Consumi

Autonomia con fari accesi: fino a 180 ore

Capacità serbatoio: 105 L

Consumo medio: 0,55 L/h

#### Struttura e Dimensioni

Peso a secco: 620 kg

Dimensioni minime (chiusa): 1154 x 1118 x 2430 mm

Dimensioni massime (palo esteso): 2030 x 2202 x 8500 mm

Rumorosità: 65 dB(A) a 7 m

#### Carrello e Movimentazione

Tasca per muletto: Sì

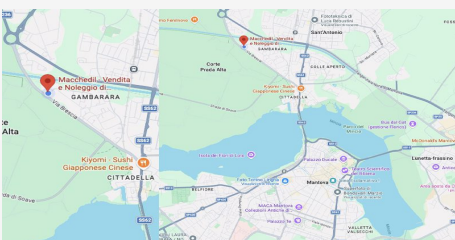
Gancio di sollevamento: Centrale

Stabilizzatori: 4 + ruota

#### Elettronica e Sicurezza

Centralina: DSE 3210

Presa ausiliaria: 1 x 16A 1,2 kVA



## DOVE SIAMO

Via Novellara, 1 - 46100 Mantova (MN)

+39 0376 391294 · [info@macchedil.it](mailto:info@macchedil.it)

Lun-Ven 8:00-12:00 / 14:00-18:00