

Saldatrice portatile MPM 5/225 I-CX/H benzina

SKU: MPM 5/225 I-CX/H-1

Il modello di saldatrice portatile MPM 5/225 I-EB/H è la versione più potente della serie, studiata per affrontare lavori intensivi e saldature gravose. Offre una potenza massima di 5 kVA a 400 V e 4 kVA a 230 V, con fattore di potenza $\cos \phi$ 0,8. Grazie al campo di regolazione della corrente che spazia da 40 A a 225 A, supporta senza difficoltà elettrodi fino a 5 mm di diametro, consentendo lav...

Descrizione

Saldatrice portatile MPM 5/225 I-CX/H con generatore a benzina- caratteristiche

Potenza acustica Lwa: 98 (73 dB a 7 mt)

Generatore CA-50Hz: 5 kVA 400 V; 4 kVA 230 V; Fattore di potenza $\cos \phi$ 0,8

Saldatura CC: Regolazione corrente elettromeccanica (opzione regolazione elettronica disponibile); Intermittenza al 60%: 170 A 27 V;

Campo di regolazione: 40 A 225 A; Tensione d'innescio: 90 V; Diametro max. elettrodo: 5 mm

Motore Honda GX 390 3000 RPM: Alimentazione petrol; N. cilindri 1; Potenza 11 HP (8,2 kWm); Cilindrata 390 cm³; Raffreddamento aria;

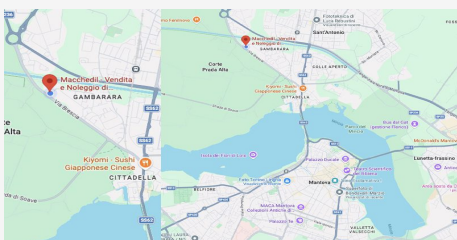
Avviamento a strappo; Capacità serbatoio 6,1 lt; Consumo carburante @75%: 3,3 lt/h

Classe di isolamento: H Temperatura ambiente: 40 °C Altitudine di riferimento: 1000 mt Grado di protezione: IP 23 Dimensioni (LxWxH): 720 x 480 x 515 mm Peso a secco: 95 kg

Il cuore del sistema è il motore Honda GX 390 da 11 HP, 390 cm³ di cilindrata, raffreddato ad aria, che garantisce potenza e affidabilità costante. Il serbatoio da 6,1 litri consente una buona autonomia operativa, con un consumo di circa 3,3 lt/h al 75% del carico. L'avviamento a strappo rende l'accensione semplice e veloce anche in contesti difficili.

Con un peso di 95 kg e dimensioni compatte (720 x 480 x 515 mm), si colloca come una soluzione potente ma ancora facilmente trasportabile. La MPM 5/225 I-EB/H è perfetta per chi necessita di performance elevate, versatilità e durata nel tempo, anche in applicazioni industriali e cantieristiche esigenti.

Aggiungi al carrello anche: i...



DOVE SIAMO

Via Novellara, 1 - 46100 Mantova (MN)

+39 0376 391294 · info@macchedil.it

Lun-Ven 8:00-12:00 / 14:00-18:00