

Saldatrice portatile MPM 5/200 I-CX/H benzina

SKU: MPM 5/200 I-CX/H

La MPM 5/200 I-EL/H rappresenta un'evoluzione della gamma, grazie alla regolazione elettronica della corrente che assicura maggiore precisione e stabilità nel processo di saldatura. Questo modello fornisce una potenza massima di 4,5 kVA a 400 V e 3,6 kVA a 230 V, con fattore di potenza $\cos \phi = 0,8$. È in grado di gestire un intervallo di corrente da 30 A a 200 A, supportando elettrodi fino a 4 mm ...

Descrizione

Saldatrice portatile MPM 5/200 I-CX/H con generatore a benzina- caratteristiche

Potenza acustica L_{wa}: 96 (71 dB a 7 mt)

Generatore CA-50Hz: 4,5 kVA 400 V; 3,6 kVA 230 V; Fattore di potenza $\cos \phi = 0,8$

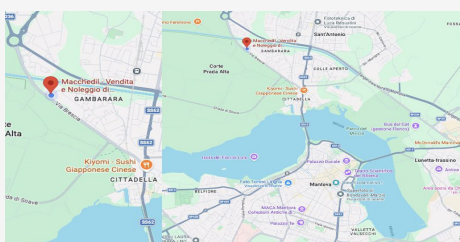
Saldatura CC: Regolazione corrente elettronica; Intermittenza al 60%: 150 A 26 V; Campo di regolazione: 30 A 200 A; Tensione d'innescio: 70 V; Diametro max. elettrodo: 4 mm

Motore Honda GX 390 3000 RPM: Alimentazione petrol; N. cilindri 1; Potenza 11 HP (8,2 kWm); Cilindrata 390 cm³; Raffreddamento aria; Avviamento a strappo; Capacità serbatoio 6,1 lt; Consumo carburante @75%: 3,3 lt/h

Classe di isolamento: H Temperatura ambiente: 40 °C Altitudine di riferimento: 1000 mt Grado di protezione: IP 23 Dimensioni (LxWxH): 720 x 480 x 515 mm Peso a secco: 96 kg

Dal punto di vista pratico, la macchina pesa 96 kg ed è contenuta nelle dimensioni (720 x 480 x 515 mm), risultando maneggevole e facilmente trasportabile. La combinazione tra regolazione elettronica, potenza e affidabilità del motore Honda la rende una scelta ideale per professionisti che richiedono precisione, continuità e versatilità operativa nei lavori più impegnativi.

Aggiungi al carrello anche: i cavi di saldatura e gli accessori



DOVE SIAMO

Via Novellara, 1 - 46100 Mantova (MN)

+39 0376 391294 · info@macchedil.it

Lun-Ven 8:00-12:00 / 14:00-18:00