

Saldatrice portatile MPM 5/170 I-CX/H benzina

SKU: MPM 5/170 I-CX/H

Il modello di saldatrice portatile MPM 5/170 I-CX/H è una saldatrice-generatore compatta e affidabile, ideale per applicazioni professionali in cantiere e per lavori di manutenzione. È equipaggiata con un generatore asincrono da 4,5 kVA a 400 V e 3 kVA a 230 V, con fattore di potenza $\cos \phi$ 0,8, che garantisce un'erogazione stabile e sicura. La sezione saldatura prevede una regolazione elettrome...

Descrizione

Saldatrice portatile MPM 5/170 I-CX/H con generatore a benzina- caratteristiche

Potenza acustica L_{wa}: 95 (70 dB a 7 mt)

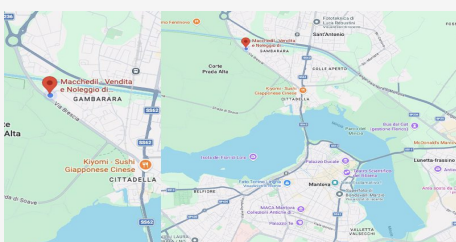
Generatore CA-50Hz: 4,5 kVA 400 V; 3 kVA 230 V; Fattore di potenza $\cos \phi$ 0,8

Saldatura CC: Regolazione corrente elettromeccanica; Intermittenza al 60%: 140 A 26 V; Campo di regolazione: 40 A 170 A; Tensione d'innescio: 90 V; Diametro max. elettrodo: 4 mm

Motore Honda GX 270 3000 RPM: Alimentazione petrol; N. cilindri 1; Potenza 7,8 HP (5,8 kWm); Cilindrata 270 cm³; Raffreddamento aria; Avviamento a strappo; Capacità serbatoio 5,3 lt; Consumo carburante @75%: 2,2 lt/h

Classe di isolamento: H Temperatura ambiente: 40 °C Altitudine di riferimento: 1000 mt Grado di protezione: IP 23 Dimensioni (LxWxH): 720 x 480 x 515 mm Peso a secco: 94 kg

Aggiungi al carrello anche: i cavi di saldatura e gli accessori



DOVE SIAMO

Via Novellara, 1 - 46100 Mantova (MN)

+39 0376 391294 · info@macchedil.it

Lun-Ven 8:00-12:00 / 14:00-18:00