



## Saldatrice portatile GenSet Weldbaby 180 con inverter

SKU: WELDBABY180i con inverter

Caratteristiche della Saldatrice portatile GenSet Weldbaby 180 con inverter:

Motosaldatrice portatile da 150A  
Con generatore monofase  
Regolazione elettromeccanica  
Motore stage V

Aggiungi al carrello anche: i cavi di saldatura e gli accessori

### Descrizione Completa

Saldatrice GenSet Weldbaby 180i versione con inverter

Motosaldatrice portatile compatta e leggera, facile da trasportare.

Equipaggiata con motore Honda 4000 giri/min.

Come tutte le motosaldatrici GenSet è progettata per uso contemporaneo alla generazione, il suo design semplice e smart è pensato per un comodo utilizzo.

Potenza acustica Lwa: 98 (73 dB a 7 mt)

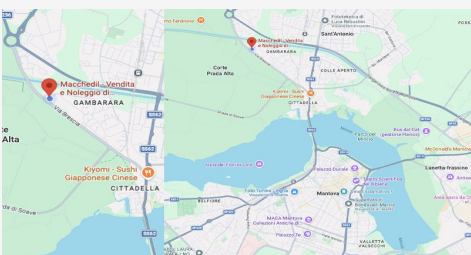
Generatore CA-50Hz: 1 kVA – 230 V AC; 0,5 kVA – 110 V AC; Tipo PMG; Fattore di potenza cos  $\phi$  1

Saldatura CC: Regolazione corrente elettromeccanica; Intermittenza al 60%: 150 A – 24 V; Campo di regolazione: 40 A – 150 A; Tensione d'innesco: 70 V; Diametro max. elettrodo: 3,25 mm

Motore Honda GX 200 4000 RPM: Alimentazione benzina; N. cilindri 1; Potenza 5,1 HP (3,8 kWm); Cilindrata 196 cm<sup>3</sup>; Raffreddamento aria; Avviamento a strappo; Capacità serbatoio 3,1 lt; Consumo carburante @75%: 1,5 lt/h

Classe d'isolamento: HTemperatura ambiente: 40 °CAltitudine di riferimento: 1000 mtGrado di protezione: IP 23Dimensioni (LxWxH): 510 x 440 x 450 mmPeso a secco: 35 kg

Aggiungi al carrello anche: i cavi di saldatura e gli accessori



### DOVE SIAMO

Via Novellara, 1 - 46100 Mantova (MN)

+39 0376 391294 · info@macchedil.it

Lun-Ven 8:00-12:00 / 14:00-18:00