



Carriola in metallo per edilizia

SKU: 65940

La Carriola in metallo per edilizia è una carriola saldata con vasca stampata.

Vasca in lamiera d'acciaio con bordo antinfortunistico.

Telaio tubolare resistente. Manopole in polietilene antiscivolo. Finitura con verniciatura.

Fornita con ruota pneumatica.

Peso 12 ...

Descrizione Completa

Una carriola edile serve a spostare in modo agevole e rapido materiali pesanti e sfusi come sabbia, cemento, ghiaia e detriti da un punto all'altro del cantiere. È un attrezzo essenziale per il trasporto di carichi ingombranti su corte distanze, riducendo notevolmente lo sforzo fisico dell'operatore e aumentando l'efficienza del lavoro, specialmente in aree difficili o su terreni sconnessi.

Funzioni principali:

Trasporto di materiali edili:

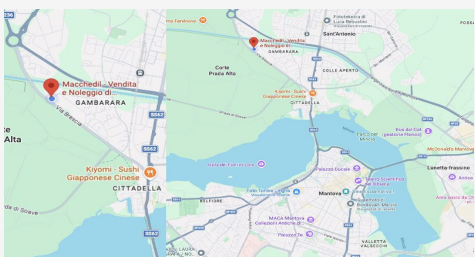
Permette di trasportare facilmente diversi tipi di materiali, come terra, sabbia, cemento e mattoni, migliorando la praticità e l'efficienza nei cantieri.

Movimentazione di detriti:

È ideale per trasportare detriti da un'area di lavoro all'altra, rendendo più semplice la pulizia e il riordino del cantiere.

Semplificazione del lavoro:

La carriola, con la sua vasca e le ruote, consente di caricare e spostare grandi quantità di materiale con un unico viaggio, alleviando il lavoratore dallo sforzo fisico e dal trasporto manuale frammentato.



DOVE SIAMO

Via Novellara, 1 - 46100 Mantova (MN)

+39 0376 391294 · info@macchedil.it

Lun-Ven 8:00-12:00 / 14:00-18:00