

## Ancoraggio Indefornabile Antipendolo per Tetti Piani 411N tipo A-C

SKU: 411N

Il 411N è un ancoraggio indeformabile di Tipo A-C progettato per garantire un punto di ancoraggio stabile e sicuro nei sistemi di protezione anticaduta. È indicato per applicazioni su strutture edili dove è richiesta una soluzione compatta, resistente e conforme alle normative...

### Specifiche Tecniche

Linea vita: Altezza torrette	21 cm, 28 cm, 38 cm, 51 cm
Linea Vita: Tipo di Tetto	Tetto Piano
Linea Vita: Tipologia Acciaio	Zincato

### Descrizione Completa

Caratteristiche Tecniche – 411N

Codice prodotto: 411N

Categoria: Ancoraggi indeformabili Tipo A-C

Tipologia: Punto di ancoraggio indeformabile

Materiale: Acciaio strutturale

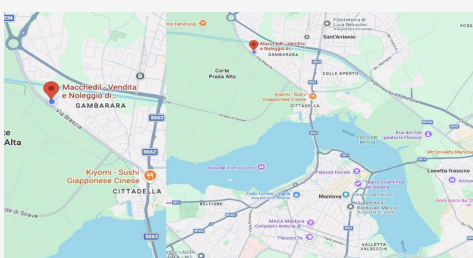
Finitura: Zincatura a caldo

Dimensioni: altezza 21 cm - base 20x20 cm

Peso indicativo: circa 5,7 kg

Configurazione: Piastra con fori per fissaggio meccanico

Compatibilità: Sistemi linea vita e DPI anticaduta



### DOVE SIAMO

Via Novellara, 1 - 46100 Mantova (MN)

+39 0376 391294 · info@macchedil.it

Lun-Ven 8:00-12:00 / 14:00-18:00