



## Casco alta quota Oreka II Vent per il cantiere

Informazioni Tecniche:

Norma: EN 397, EN 12492

Dimensioni: 53-63 cm

Peso: 460g

Slot per cuffie antirumore: 30 mm

Vita utile: 10 anni di utilizzo + 2 anni di conservazione

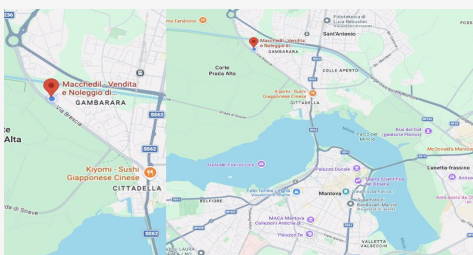
### Specifiche Tecniche

Scegli il colore

Azzurro, Arancione, Grigio

### Descrizione Completa

Caratteristiche principali: Calotta esterna ultraleggera in ABS. Calotta interna in schiuma ad alta densità per un migliore assorbimento degli urti e un maggiore comfort. Include sottogola con fibbie intercambiabili a seconda dell'uso industriale o sportivo. Include slot per l'installazione di visiera, schermo a pieno facciale, cuffie antirumore (slot universale da 30mm) e protettore nucale. Il montaggio degli accessori è facile ed intuitivo grazie agli adattatori Q-IK. Cinturino sottogola dotato di fibbie di regolazione laterale per una migliore vestibilità. Cricchetto posteriore con sistema ROUNDFIT per garantire un'eccellente tenuta del casco. 4 supporti portalampada incorporati e rimovibili. Chip NFC incorporato.



### DOVE SIAMO

Via Novellara, 1 - 46100 Mantova (MN)

+39 0376 391294 · info@macchedil.it

Lun-Ven 8:00-12:00 / 14:00-18:00