



## Hyundai Motocarriola cingolata 500 kg 4 tempi

SKU: 65910

Motore: 4 T - 7,0 Hp

Cilindrata: 212 cc

Carico massimo: 500 Kg

Dimensioni interne carico: 125 x 82,5 x 29 cm

Sistema di ribaltamento: Idraulico

Capacità di arrampicamento: 25°

Angolo di ribaltamento: 60°

Modalità di avviamento: A strappo

Marce: 3 avanti + 1 retro

Materiale scocca: Acciaio smaltato

Misure: 203,5 x 89,5 x 119 cm

Peso: 170 kg

### Descrizione

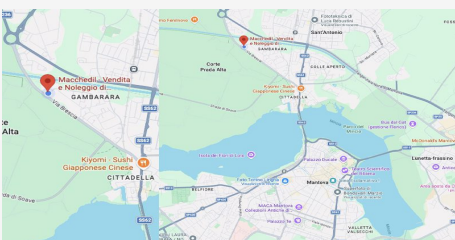
Motocarriola a Cingoli Hyundai Potenza, Stabilità e Massima Efficienza

Descrizione Prodotto: La motocarriola cingolata Hyundai è progettata per affrontare terreni accidentati e pendenze impegnative, rendendola ideale per edilizia, agricoltura e giardinaggio. Dotata di un motore a benzina 4 tempi da 5 kW (7 HP) e cilindrata 212 cc, assicura elevate prestazioni e affidabilità nel trasporto di materiali pesanti, legna, detriti e attrezzature da lavoro.

Grazie alle sponde a cerniera, offre una maggiore versatilità di carico, mentre il cassone ribaltabile con angolo massimo di 50° consente uno scarico rapido e senza sforzo. La sua capacità di arrampicamento su pendenze fino a 25° garantisce un'eccellente trazione anche su superfici difficili.

? Motore a benzina 4T da 5 kW (7 HP) 212 cc, potenza e durata nel tempo? Trasmissione con 3 marce avanti + 1 retromarcia per il massimo controllo? Cassone ribaltabile con sponde a cerniera, per un carico più versatile? Avviamento a strappo, pratico e affidabile? Impugnatura della frizione dal design professionale, per maggiore sicurezza e comfort? Eccellente capacità di arrampicamento su pendenze fino al 25%

Perché scegliere la motocarriola Hyundai?? Perfetta per il trasporto di carichi pesanti su qualsiasi terreno? Robusta, affidabile e facile da manovrare? Adatta a cantieri, lavori boschivi e movimentazione materiali agricoli



### DOVE SIAMO

Via Novellara, 1 - 46100 Mantova (MN)

+39 0376 391294 · info@macchedil.it

Lun-Ven 8:00-12:00 / 14:00-18:00