



Hyundai Motocarriola cingolata 320 kg 4 tempi

SKU: 65900

Caratteristiche tecniche della Hyundai Motocarriola cingolata

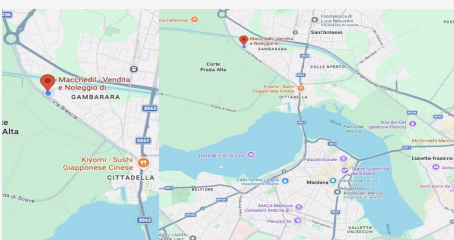
- Alimentazione Benzina
- Motore 4 tempi, 6,5Kw
- Carico massimo 320 kg
- Dimensioni interne di carico 85x57x29 cm
- Materia scocca: acciaio smaltato
- Ribaltamento Manuale
- Angolo di ribaltamento 60°
- Capacità arrampicamento 25°
- Avviamento A strappo
- Marce 6+2
- Sponde a cerniera
- Utilizzo Cantieri, Edilizia, Agr...

Descrizione

La motocarriola cingolata Hyundai 65900 è la scelta perfetta per chi necessita di un mezzo robusto e affidabile per il trasporto di carichi pesanti. Dotata di un motore a benzina 4 tempi da 6,5 HP, questa macchina garantisce alte prestazioni e un'elevata resistenza su qualsiasi tipo di superficie. Con una capacità di carico fino a 320 kg, è ideale per utilizzi in edilizia, agricoltura e giardinaggio.

? Motore a benzina 4T da 6,5 HP per potenza e affidabilità? Cingoli ad alta aderenza, perfetti per terreni accidentati e pendenze? Struttura resistente e cassone ribaltabile manualmente per un facile scarico? Eccellente stabilità e grip superiore su superfici sconnesse? Ideale per edilizia, lavori boschivi e movimentazione materiali pesanti

Perché scegliere Hyundai Motocarriola cingolata 65900?? Perfetta per ambienti edili e terreni impervi? Facile da manovrare anche con carichi pesanti? Massima sicurezza e stabilità in ogni condizione



DOVE SIAMO

Via Novellara, 1 - 46100 Mantova (MN)

+39 0376 391294 · info@macchedil.it

Lun-Ven 8:00-12:00 / 14:00-18:00