



Motocarriola Hyundai a ruote 300 kg 4 tempi

SKU: 65920

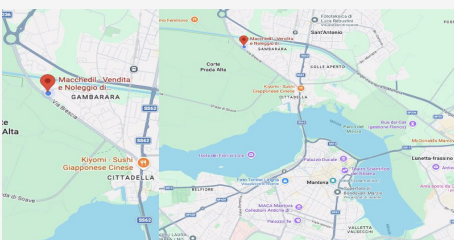
Alimentazione Benzina
Motore 4 tempi, 1,4 Kw
Carico massimo 300 kg
Ribaltamento Manuale
Angolo di ribaltamento 80°
Capacità arrampicamento 25°
Avviamento A strappo
Marce 3+1
Sponde Fisse
Utilizzo Cantieri, Edilizia, Agricoltura
Dimensione 152x69x105 cm
Peso 150 kg

Descrizione

Descrizione Prodotto: La motocarriola a ruote Hyundai 65920 è la soluzione ideale per il trasporto di materiali pesanti in cantiere, agricoltura e giardinaggio. Grazie al suo motore a benzina 4 tempi da 1,4 kW, garantisce prestazioni elevate e lunga durata. Perfetta per il trasporto di terra, legna, detriti e materiali da costruzione, supporta un carico massimo di 300 kg.

? Motore a benzina 4T per maggiore efficienza e consumi ridotti? Struttura in acciaio smaltato resistente e durevole? Cassone ribaltabile manualmente fino a 80° per un rapido scarico? Capacità di arrampicamento fino a 25° senza carico? Sistema di trasmissione con 3 marce avanti + 1 retromarcia per massima manovrabilità? Ruote tassellate per un'aderenza ottimale su qualsiasi terreno? Avviamento a strappo per una messa in moto semplice e immediata

Perché scegliere la motocarriola Hyundai 65920?? Versatile per lavori edili, agricoli e giardinaggio? Compatta e maneggevole, perfetta anche per spazi ristretti? Robusta e affidabile, progettata per durare nel tempo



DOVE SIAMO

Via Novellara, 1 - 46100 Mantova (MN)
+39 0376 391294 · info@macchedil.it
Lun-Ven 8:00-12:00 / 14:00-18:00