



Batteria Dewalt POWERSHIFT 554WH per macchine utensili

La batteria DEWALT POWERSHIFT 554Wh fornisce energia ad alta potenza per macchine utensili professionali, garantendo autonomia prolungata e prestazioni costanti. Realizzata con celle agli ioni di litio ad alta qualità, è resistente a urti, vibrazioni e utilizzi intensivi. Il sist...

Specifiche Tecniche

Scegli: Batteria, Caricabatteria

Descrizione Completa

DEWALT® presenta DEWALT POWERSHIFT™, una linea rivoluzionaria di utensili elettrici a batteria per l'edilizia pesante

DEWALT che si pone l'obiettivo di offrire soluzioni complete per ottimizzare il lavoro in cantiere nell'anno delle celebrazioni del suo 100° anniversario.

Secondo la ricerca DEWALT Power Pulse, più di tre quarti dei professionisti del settore edile intervistati affermano che i loro cantieri sono pronti per il passaggio agli elettro-utensili elettrici e più della metà dei professionisti del settore edile che sono passati agli elettro-utensili a batteria affermano che ciò ha permesso loro di completare i progetti fino a due o tre volte più velocemente rispetto agli utensili a scoppio. Batteria e Caricabatteria: Batteria ad alta densità di potenza, capacità di 554Wh in soli 5.2 kg per un'autonomia prolungata e una migliore ergonomia. Il caricabatterie rapido carica la batteria in meno di un'ora.

Costipatore a piastra vibrante: Fornisce una forza di 15 kn attraverso la sua piastra vibrante da 400mm con comandi montati su un'impugnatura pieghevole dal design ergonomico per un maggiore controllo e comfort dell'utente.

Compattatore verticale: Offre una forza di 11,5 kn con isolatori antivibranti e comandi montati sull'impugnatura a due posizioni.

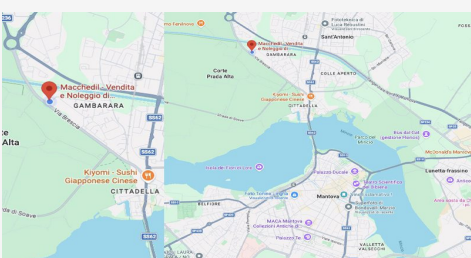
Vibratore per cemento a zaino: Leggero, pesa solo 11.4kg con la batteria DEWALT POWERSHIFT™ installata. E' dotato di una resistente intelaiatura di protezione con imbragatura regolabile ad alta visibilità.

Vibratore Powerpack: Può essere attivato a distanza tramite il sistema DEWALT Wireless Tool Control™ e trasportato con un'imbragatura ad alta visibilità per un facile trasporto.

Staggia Vibrante: Dotata di maniglie completamente regolabili per personalizzare altezza e larghezza, oltre a comandi ambidestri che possono essere montati su entrambe le impugnature.

Carotatrice e supporto: Progettato per lavorare in spazi ristretti a parete o a soffitto. Come tutti gli elettro-utensili DEWALT PERFORM & PROTECT™, il trapano dispone della tecnologia anti-rotazione per bloccare il funzionamento in caso di stallo.

<https://youtu.be/7BbU1qbSey0>



DOVE SIAMO

Via Novellara, 1 - 46100 Mantova (MN)

+39 0376 391294 · info@macchedil.it

Lun-Ven 8:00-12:00 / 14:00-18:00