



Livello Laser Rotativo Spektra GL 222 digitale a doppia pendenza

SKU: 67015

Il Spektra GL 222 è un livello laser rotativo digitale a singola e doppia pendenza automatica, progettato per livellamenti e tracciamenti precisi fino a Ø600 m in cantieri piccoli e medi.

Tabella

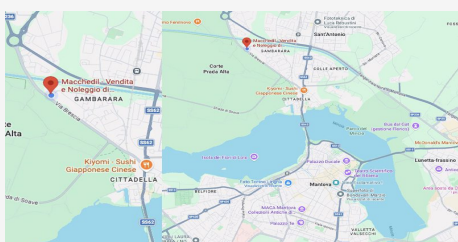
Caratteristica	Specifica
Modello	Spektra GL 222
Tipologia	Livello laser rotativo digitale
Pendenza	Singola e doppia automatica
Pendenza max	Fino al 10%
Portata	Ø > 600 m
Precisione	± 3 mm a 30 m
Autolivellamento	Automatico
Range autolivellamento	± 5°
Diodo laser	635 nm
Classe laser	Classe 2
Grado di protezione	IP54
Alimentazione	Batterie ricaricabili + alcaline
Autonomia	Fino a 20 ore
Garanzia	2 anni
Contenuto Confezione	Livello laser GL 222, valigia rigida di trasporto, ricevitore laser con supporto per sta...

Descrizione

descrizione tecnica

Il livello laser rotativo Spektra GL 222 è uno strumento professionale pensato per chi opera in movimento terra, edilizia stradale, fognature e livellamenti di precisione.

Consente la realizzazione di piani in singola o doppia pendenza automatica fino al 10%, garantendo rapidità di impostazione e affidabilità delle quote direttamente in cantiere. Grazie alla portata operativa fino a 600 metri di diametro, il GL 222 è ideale per piazzali, scavi, sottofondi, strade e superfici inclinate. È inoltre utilizzabile per allineamenti verticali, punti a piombo e squadri, risultando versatile anche per applicazioni interne. La struttura robusta con protezione IP54 assicura resistenza a polvere e spruzzi dacqua, mentre l'alimen...



DOVE SIAMO

Via Novellara, 1 - 46100 Mantova (MN)

+39 0376 391294 · info@macchedil.it

Lun-Ven 8:00-12:00 / 14:00-18:00