



Ruote per elevatore - 200kg

SKU: 20235

coppia di ruote modello A

compatibili con elevatori fino a 200kg

indispensabili per montaggio su cavalletto

struttura robusta per uso in cantiere

installazione semplice e sicura

Descrizione

La coppia di ruote per elevatore 200kg modello A è l'accessorio necessario per consentire l'installazione degli elevatori fino a 200kg su cavalletto. Senza questo componente, gli elevatori di tale portata non possono essere adattati correttamente alla struttura di sostegno.

Compatibilità

Le ruote sono progettate per essere abbinata a elevatori edili con portata massima 200kg, rendendo possibile il fissaggio e l'utilizzo su cavalletto in totale sicurezza.

Sono compatibili con diversi modelli di elevatori a bandiera da 200kg disponibili online:

Elevatore a bandiera - 200kg - fune 18mt

Elevatore a bandiera - 200kg - fune 25mt

Elevatore a bandiera - 200kg - fune 40mt

Funzionalità e sicurezza

L'installazione delle ruote modello A permette:

corretto adattamento dell'elevatore al cavalletto

maggior stabilità della macchina

utilizzo conforme alla configurazione prevista dal produttore

praticità di montaggio

La coppia di ruote per elevatore 200kg rappresenta quindi un accessorio fondamentale per completare la configurazione del sistema di sollevamento in cantiere.

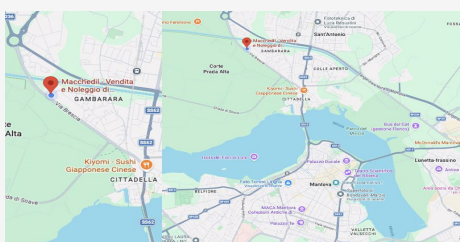
Specifiche principali

Modello: A

Compatibilità: elevatori fino a 200kg

Configurazione: coppia ruote

Utilizzo: montaggio su cavalletto



DOVE SIAMO

Via Novellara, 1 - 46100 Mantova (MN)

+39 0376 391294 - info@macchedil.it

Lun-Ven 8:00-12:00 / 14:00-18:00