



Cavalletto per elevatore - 300kg

SKU: 20220

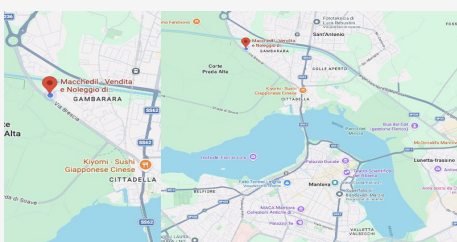
struttura di sostegno per elevatori fino a 300kg
compatibile con modello DM300E e macchine di pari portata
installazione sicura tramite zavorre (non incluse)
predisposto per elevatori da 300kg e superiori
...

Descrizione

Il cavalletto per elevatore è una struttura di sostegno robusta progettata per macchine con portata fino a 300kg. Ideale per configurazioni da cantiere, garantisce stabilità e sicurezza durante le operazioni di sollevamento materiali.

Compatibilità e installazione

Il cavalletto è compatibile con elevatori a cavalletto da 300kg e superiori, già predisposti per il montaggio su questo accessorio...



DOVE SIAMO

Via Novellara, 1 - 46100 Mantova (MN)

+39 0376 391294 · info@macchedil.it

Lun-Ven 8:00-12:00 / 14:00-18:00