



Parapetto provvisorio per tetti in legno 112HZ frontale 90°

SKU: 112HZ_10123HZ

Il Parapetto provvisorio per tetti in legno 112HZ frontale 90° è una barriera di sicurezza temporanea progettata per lavori su coperture in legno: ideale per tetti inclinati con travi in legno, garantisce protezione affidabile contro cadute durante montaggi, riparazioni o manutenzioni.

Caratteristiche tecniche

Classe di protezione: Classe B secondo la norma UNI EN 13374/04, certificat...

Specifiche Tecniche

Bancali

Parapetto Singolo, Bancale da 5, Bancale da 10, Bancale da 15, Bancale da 20, Bancale da 25, Bancale da 30

Descrizione

Descrizione

Il Parapetto Provvisorio per Legno 112HZ Frontale 90° è una soluzione progettata per garantire la sicurezza durante i lavori su coperture con travi in legno, offrendo una protezione efficace contro le cadute dall'alto. Questo sistema si installa frontalmente sulle travi, formando un angolo di 90°, ed è ideale per coperture con pendenze non superiori a 30°.

Caratteristiche Principali

Installazione Frontale: Il design consente un fissaggio stabile sulla parte frontale delle travi in legno, garantendo sicurezza durante le operazioni in quota.

Compatibilità: Adatto per travi in legno con pendenze fino a 30°, rendendolo versatile per diverse configurazioni di tetto.

Struttura Robusta: Realizzato in acciaio zincato, il parapetto pesa circa 10 kg, offrendo resistenza alla corrosione e durabilità nel tempo.

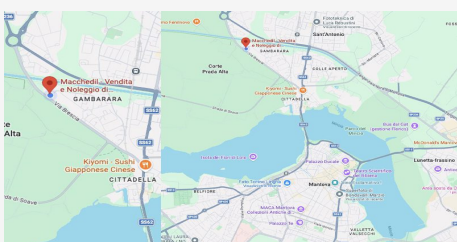
Certificazioni: Conforme alle classi A e B della norma UNI EN 13374, con certificazione ISPESL INAIL N° DTS-XI/01/06/SPB del 26 Aprile 2006.

Benefici per i Cantieri

Il Parapetto 112HZ Frontale 90° offre una protezione efficace contro le cadute durante i lavori su tetti con travi in legno, migliorando la sicurezza dei lavoratori. La sua installazione intuitiva e la compatibilità con diverse pendenze consentono un montaggio rapido e semplice, riducendo i tempi di preparazione in cantiere. La struttura zincata ne garantisce la durabilità anche in condizioni climatiche avverse.

Applicazioni Consigliate

Cantieri Edili: Ideale per lavori di cost...



DOVE SIAMO

Via Novellara, 1 - 46100 Mantova (MN)

+39 0376 391294 · info@macchedil.it

Lun-Ven 8:00-12:00 / 14:00-18:00