



Torre faro M12 con generatore

SKU: M12

La torre faro M12 è composta da un generatore diesel, un palo telescopico con sfilo manuale fino a 8 metri e 6 fari led da 160 W.

Altezza massima 8 m (palo telescopico con sistema di sollevamento manuale)

Peso 686 Kg

Rotazione 340°

Proiettori 6 X 160 W Multi Led

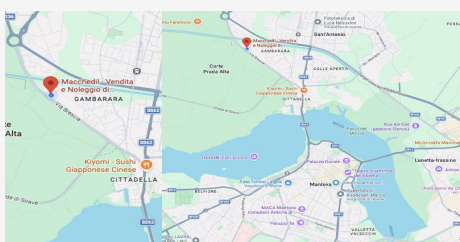
Area illuminata 7000 m²

Alternatore Synchronous

Generatore 3,5 kVA 230 V

Presse ausiliaria 1.3 kVA

Mot...



DOVE SIAMO

Via Novellara, 1 - 46100 Mantova (MN)

+39 0376 391294 · info@macchedil.it

Lun-Ven 8:00-12:00 / 14:00-18:00