



Rete in nylon

SKU: 99c165

rete in nylon 3,80x3,80mt per sollevamento carichi con forca gru
ideale per carichi non unitari in ambito edile
fondo rinforzato per maggiore resistenza e sicurezza
compatibile con forche dotate di ganci appositi
utilizzo conforme alla normativa vigente con fondo e...

Descrizione Completa

La rete in nylon per forca gru 3,80x3,80mt è progettata per garantire la massima sicurezza durante il sollevamento di carichi non unitari nei cantieri edili. Realizzata in nylon ad alta resistenza, rappresenta una soluzione affidabile per prevenire la caduta accidentale di materiali durante le operazioni di movimentazione in quota.

Questa rete di sicurezza per gru edile è particolarmente indicata quando il carico sollevato non è compatto o unitario. L'utilizzo della rete consente di contenere in modo efficace materiali sciolti o pallettizzati, riducendo i rischi per operatori e ambiente di lavoro.

Compatibilità e modalità di utilizzo

La rete deve essere utilizzata con forche dotate di ganci appositi, come ad esempio la forca universal a 2denti, per garantire un corretto fissaggio e una distribuzione sicura del carico. È fondamentale impiegare la rete esclusivamente in combinazione con fondo e pallett conformi alla normativa vigente, nel rispetto delle disposizioni di sicurezza previste per il sollevamento in cantiere.

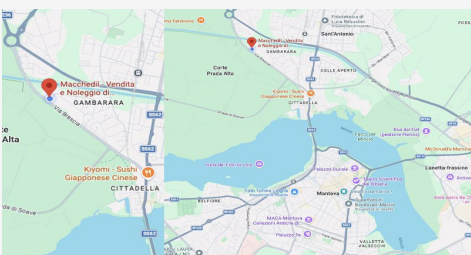
Struttura

Il fondo rinforzato assicura una maggiore resistenza all'usura e allo stress meccanico, rendendo la rete adatta a utilizzi frequenti e a condizioni operative gravose tipiche del settore edile.

La rete in nylon 3,80x3,80mt per forca gru è quindi la soluzione ideale per aumentare il livello di sicurezza durante il sollevamento dei materiali, migliorare l'organizzazione del cantiere e operare in conformità alle normative.

Normativa

Leggi i dettagli della normativa e i modi di utilizzo della rete di protezione del carico non unitario: qui



DOVE SIAMO

Via Novellara, 1 - 46100 Mantova (MN)
+39 0376 391294 · info@macchedil.it
Lun-Ven 8:00-12:00 / 14:00-18:00